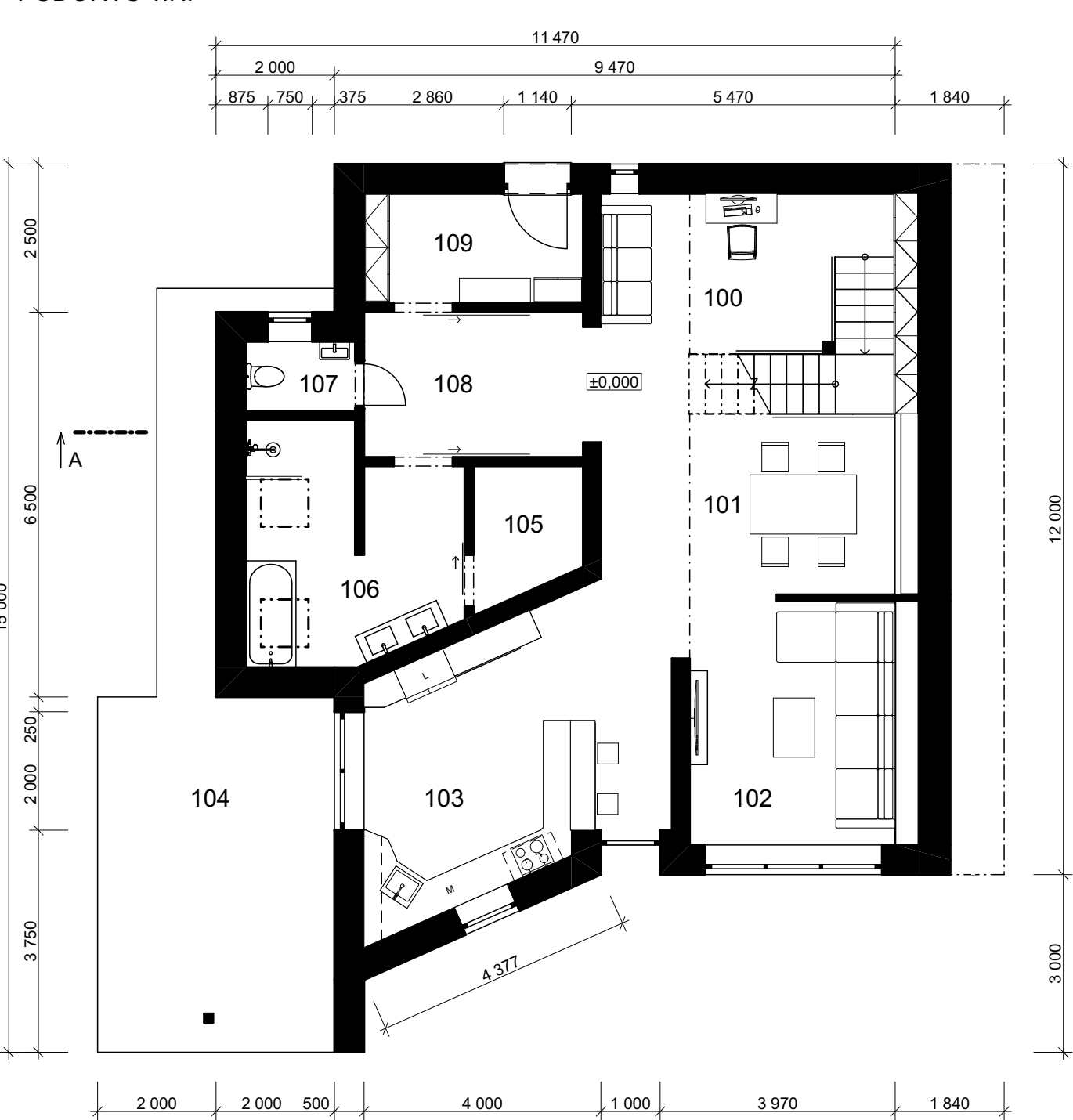
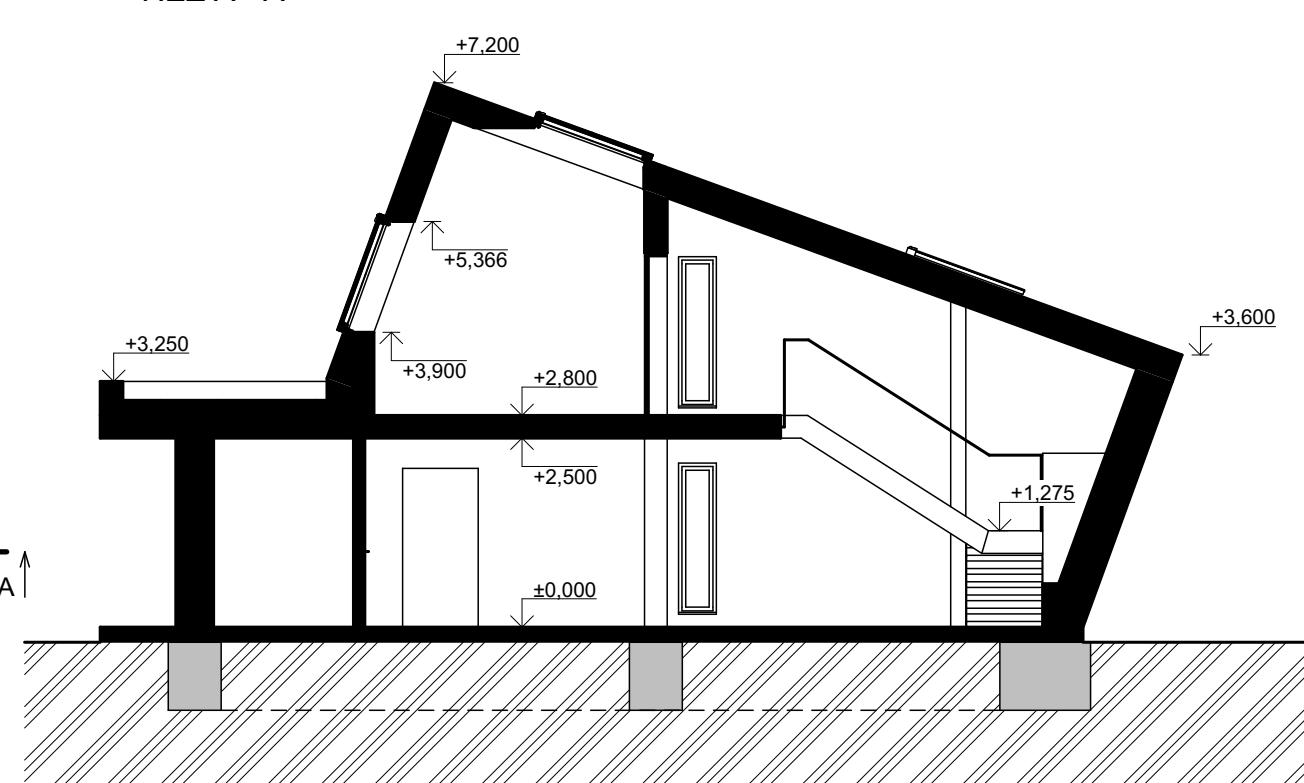




PŮDORYS 1.NP



ŘEZA A - A



ozn.	název místnosti	m <sup>2</sup>
100	ODPOČINKOVÁ MÍSTNOST	15,53
101	JÍDELNA	14,80
102	OBÝVACÍ POKOJ	14,17
103	KUCHYŇ	15,97
104	TERASA	24
105	TECH. MÍSTNOST	3,90
106	KOUPELNA	11,47
107	WC	216
108	CHODBA	8,60
109	ZÁDVEŘÍ	6,75

ozn.	název místnosti	m <sup>2</sup>
200	GALERIE	11,78
201	PRACOVNA	4,18
202	LOŽNICE	14,81
203	KOUPELNA	3,60
204	POKOJ	8,47
205	POKOJ	9,10
206	WC	1,67



ŘEŠENÍ RD. SIVA

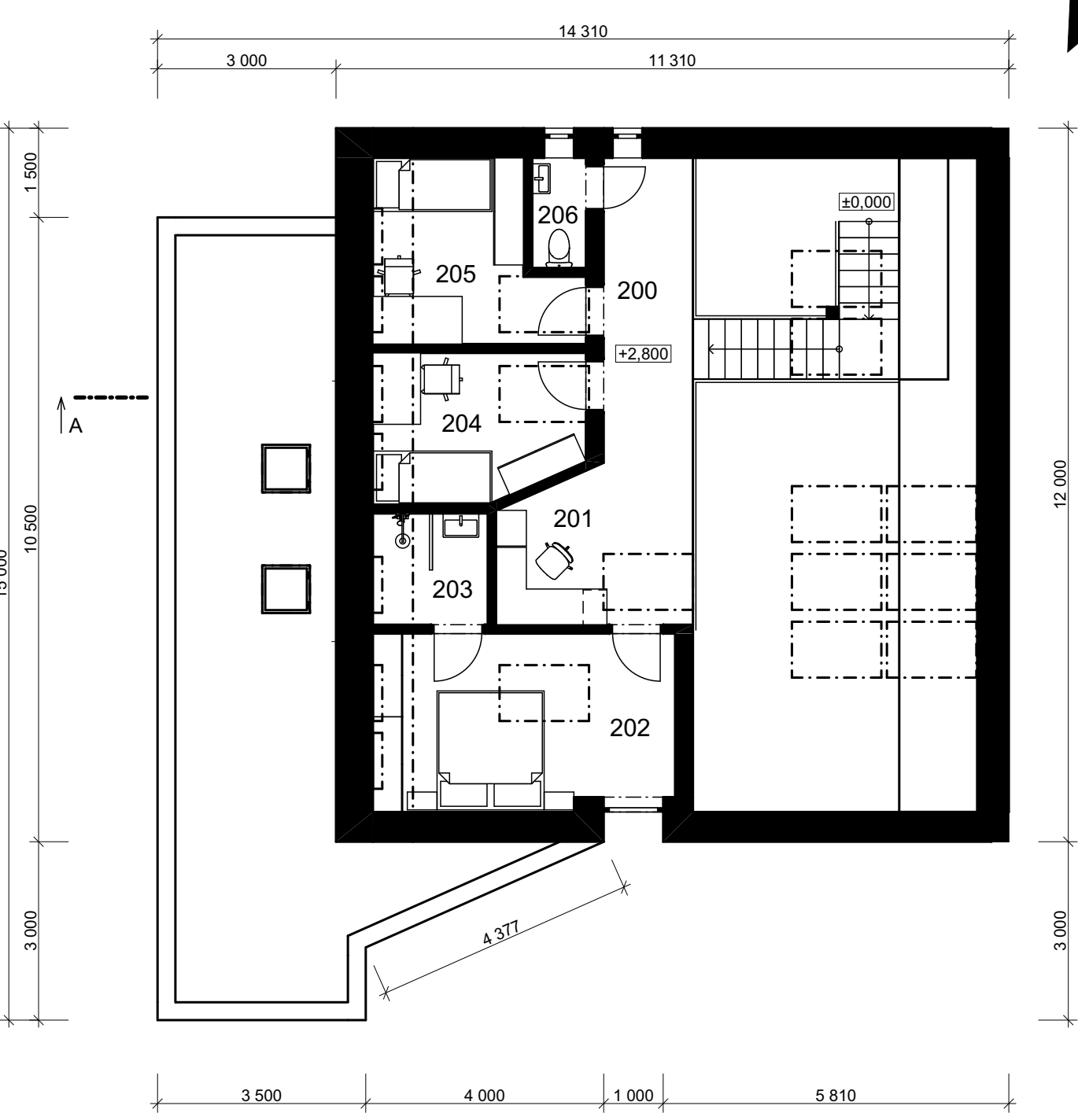
Mým záměrem bylo navrhnout dvoupodlažní rodinný dům pro čtyři osoby, který zaujme nejen vzhledem, ale také originální funkcí vnitřního prostoru, schopného uživateli rapidně změnit způsob rodinného soužití.

Objekt je situován na rovném pozemku nad lesem, s příjezdovou cestou, která se o několik metrů dále napojuje na silniční komunikaci. Východní strana objektu využívá střešní okna Velux spolu s velkou plochou střešní, čímž dostatečně prosvětluje vnitřní prostory a spolu s mírným, dále stoupajícím svahem, zapadá do linie okraje lesa. Západní strana také využívá střešní okna Velux a uživateli poskytuje velkolepý výhled po okolní krajině.

Vstup do objektu se nachází na severní straně. Ze zádveří se vstupuje přímo do chodby, která má otevřený přístup do obývacího pokoje i koupelny. Koupelna sama o sobě poskytuje dostatek soukromí díky prodloužené přičce, ale také je možno koupelnu uzavřít širokými posuvnými skleněnými dveřmi. Druhé identické dveře takto oddělují i zádveří a nechávají tak možnost oba prostory uzavřít. Chodba je přímo spojena s hlavním obytným prostorem, který v sobě spojuje kuchyň, jídelnu, odpočinkovou místnost, obývací pokoj i prostor pro schodiště vedoucího na galerii s pracovnou a se vstupy do pokojů a ložnic.

Hlavní myšlenka celého obytného prostoru je, že každý člen rodiny má v tomto společném prostoru dostatek místa pro odpočinek, koníčky či práci, ale zároveň je stále v kontaktu s ostatními členy rodiny.

PŮDORYS 2.NP



POUŽITÉ VÝROBKY VELUX

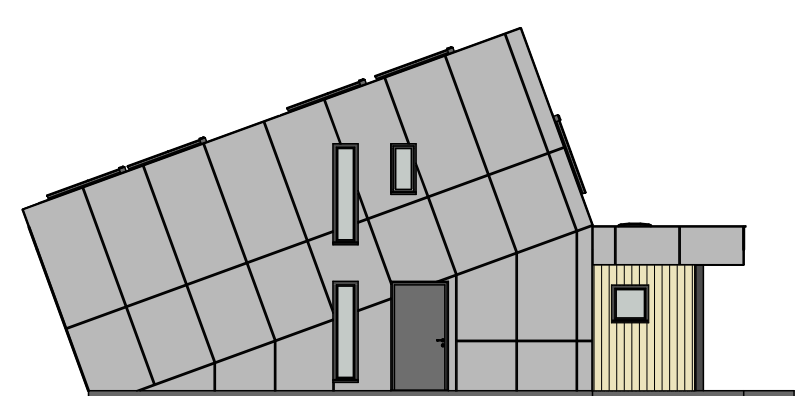
12x VELUX INTEGRA GGU s elektrickým ovládaním (940/1600) v obytné místnosti

7x VELUX INTEGRA GGU otevírané manuálně (94/160) v obou pokojích, koupelně a ložnici 2.NP

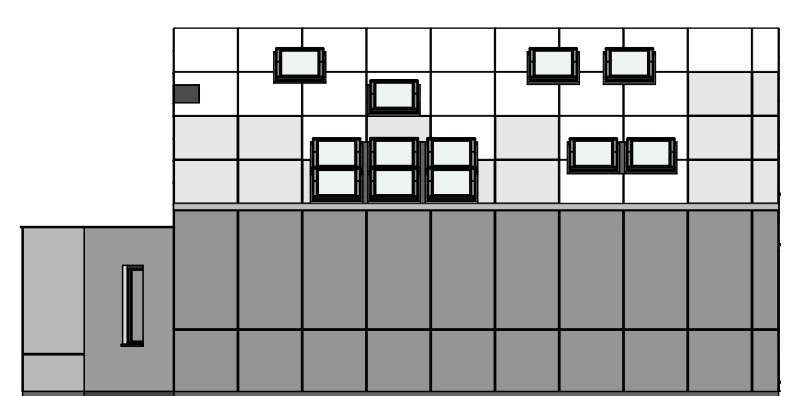
2x SVĚTLÍK VELUX CVP s elektrickým ovládaním (80/80) v koupelně 1.NP

POHLEDY 1:150

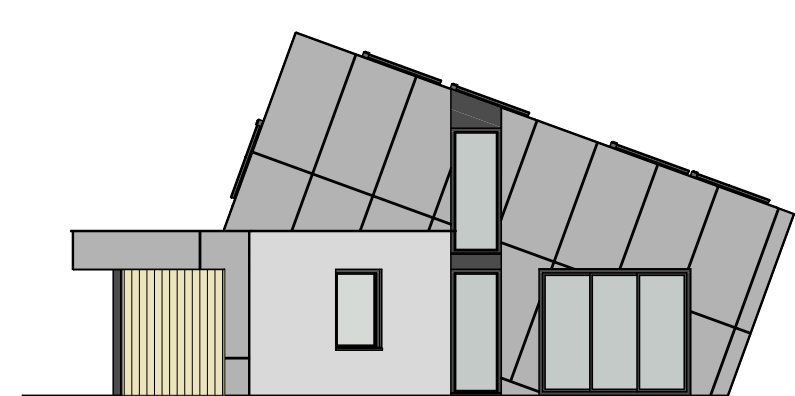
POHLED SEVERNÍ



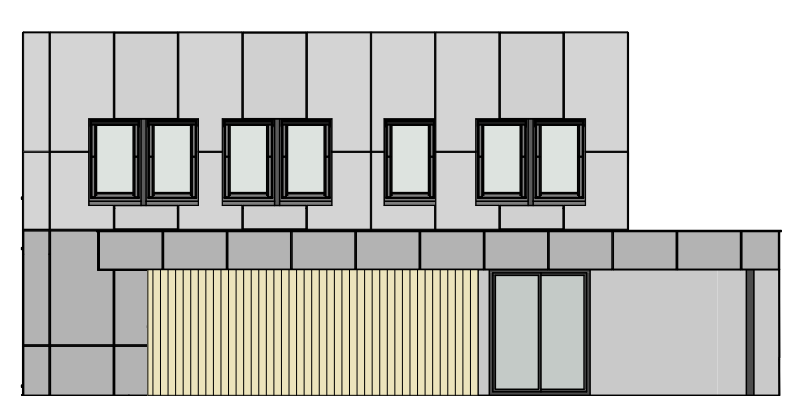
POHLED VÝCHODNÍ



POHLED JIŽNÍ



POHLED ZÁPADNÍ



Hlavními použitými materiály jsou ocel, sklo, beton a dřevo. Na obložení fasády a střešy jsou použity vláknocementové desky připevněné na hliníkový rošt. V případě střešy doplněné o skryté žlaby, které odvádějí dešťovou vodu z funkční střešy pod deskovým obkladem a tak zachovávají jednotný vzhled budovy.

