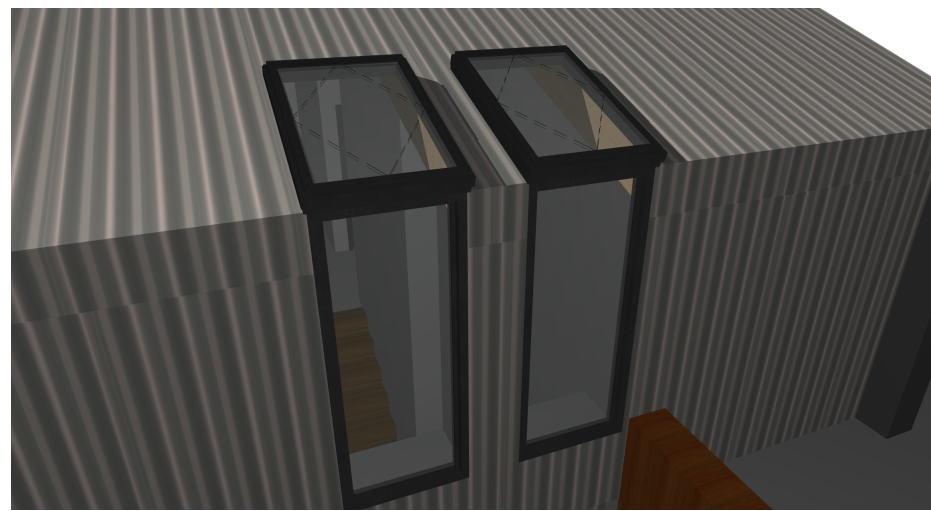
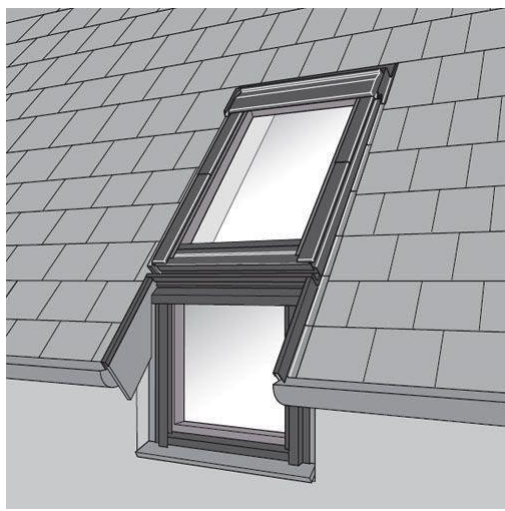




SESSION HOUSE

V PROSTORU SCHODIŠTĚ JSOU POUŽITA DVĚ TOTOŽNÁ STŘEŠNÍ OKNA S ROZMĚRECH 800/1200mm S DOPLŇKEM VÝŠKY 1900mm.



DOMINANTOU RODINNÉHO DOMU SESSION HOUSE JSOU OTEVŘENÉ A PŘEDEVŠÍM KVALITNĚ PROSVĚTLENÉ PROSTORY. DÍKY OBÝVACÍMU POKOJI SPOJENÉMU S KUCHYNÍ A JÍDELNOU VZNIKÁ MIMORÁDNĚ VELKÝ PROSTOR PRO TRÁVENÍ ČASU S OSTATNÍMI ČLENY RODINY ČI PŘÁTELI.

V PŘÍZEMÍ SE MIMO JINÉHO NACHÁZÍ GARÁŽ, KTERÁ JE DOSTATEČNĚ VELKÁ PRO PARKOVÁNÍ DOPRAVNÍCH PROSTŘEDKŮ, ALE DÍKY NAVAZUJÍCÍ STŘEŠE Z PODKROVÍ JE ZDE MÍSTO I PRO TECHNICKOU SPRÁVU DOMU. ZVÝŠENÝ STROP PŘESAHUJE I DO JEDNOHO Z POKOJŮ, KDE DÍKY TOMUTO ŘEŠENÍ MOHL VZNIKNOUŤ LOŽNÍ PROSTOR V PODKROVÍ S VLASTNÍM PŘÍSTUPOVÝM SCHODIŠTĚM PŘÍMO Z POKOJE.

PŘIROZENÉ SVĚTLO V PROSTORU OBOU RAMEN HLAVNÍHO SCHODIŠTĚ ZAJIŠTŮJÍ STŘEŠNÍ OKNA S DOPLŇKEM. V PODKROVÍ SE NACHÁZÍ KOUPELNA, LOŽNICE S ŠATNOU A PRACOVNÍ KOUT. PRŮCHODEM PŘES ŠATNO SE DOSTANEME NA ROZLEHLOU TERASU, KTERÁ VYUŽIVÁ VEŠKEROU PLOCHU NAD POKOJEM, OBÝVACÍM PROSTOREM A KUCHYNÍ.

PRO NEJVĚTŠÍ MOŽNÉ POKODLÍ RODINY JE OBÝVACÍ PROSTOR S VCHODEM DO ZAHRADY UMÍSTĚN NA ZÁPADNÍ STRANU, KUDY DÍKY VELKÝM PROSKLENÝM PLOCHÁM VĚTŠINU DNE SVÍTÍ SLUNCE PŘÍMO DO OBJEKTU A V PŘÍPADĚ POTŘEBY MŮŽE PROBĚHNOUT VÝMĚNA VZDUCHU V KRÁTKÉM ČASE. VESTAVĚNÝ KRB DODÁVÁ ÚTULNOST I PROSTORU S TAKTO VELKOU PLOCHOU PŘEDEVŠÍM V ZIMNÍM OBDOBÍ. OVŠEM NEJEN V OBÝVACÍM POKOJI NEBO LOŽNICI DOMINUJÍ VELKÁ OKNA. V KUCHYNI A KOUPELNĚ NAJDEME STEJNĚ FUNKČNÍ, POUZE JSOU UMÍSTĚNA O NĚCO VÝŠE PRO ZACHOVÁNÍ SOUKROMÍ.

STAVBA MÁ SICE ČLENITĚJŠÍ PŮDORYS, OVŠEM TMAVÁ HLADKÁ PLECHOVÁ STŘEŠNÍ KRYTINA, KTERÁ NAVAZUJE NA OPLECHOVÁNÍ NĚKTERÝCH OBVODOVÝCH STĚN VZBUZUJE V KOMBINACI SE SVISLÝM DŘEVĚNÝM OBKLADEM VE ZBYTKU BUDOVY DOJEM JEDNODUCHOSTI A DECENTNOSTI.

JIŽNÍ ŠIKMÁ ČÁST STŘECHY NESE SOLÁRNÍ PANELE, DÍKY KTERÝM JE STAVBA ENERGETICKY SOBĚSTAČNÁ. PANELE JSOU PŘIPEVNĚNY PŘÍMO PODLE SKLONU STŘECHY, Tedy 20°.

SESSION HOUSE SE KROMĚ SOBĚSTAČNOSTI TAKÉ SNAŽÍ CO NEJMĚNĚ ZASAHOVAT DO PŘÍRODY A SVÝM VZHLEDEM ZAPADNOUŤ DO OKOLÍ. Z PRAKTICKÉHO HLEDISKA ALE NESTOJÍ PŘÍMO V LESE, NÝBRŽ NA OKRAJI MĚSTA, KDE JE ZAJIŠTĚNA VEŠKERÁ INFRASTRUKTURA A PŘES OKOLNÍ PŘÍRODU PROJDE DOSTATEK SLUNEČNÍCH PAPSŮKŮ JAK PŘÍMÝCH, TAK KE ZPRACOVÁNÍ PRO SOLÁRNÍ PANELE.

KONSTRUKČNÍ SYSTÉM BUDOVY JE TVOŘEN JEDNOVRSTVÝM TEPELNĚ IZOLAČNÍM ZDÍVEM Z KERAMICKÝCH TVÁRNIC TLOUŠŤKY 500mm VYPLNĚNÝCH TEPELNÝM IZOLANTEM.

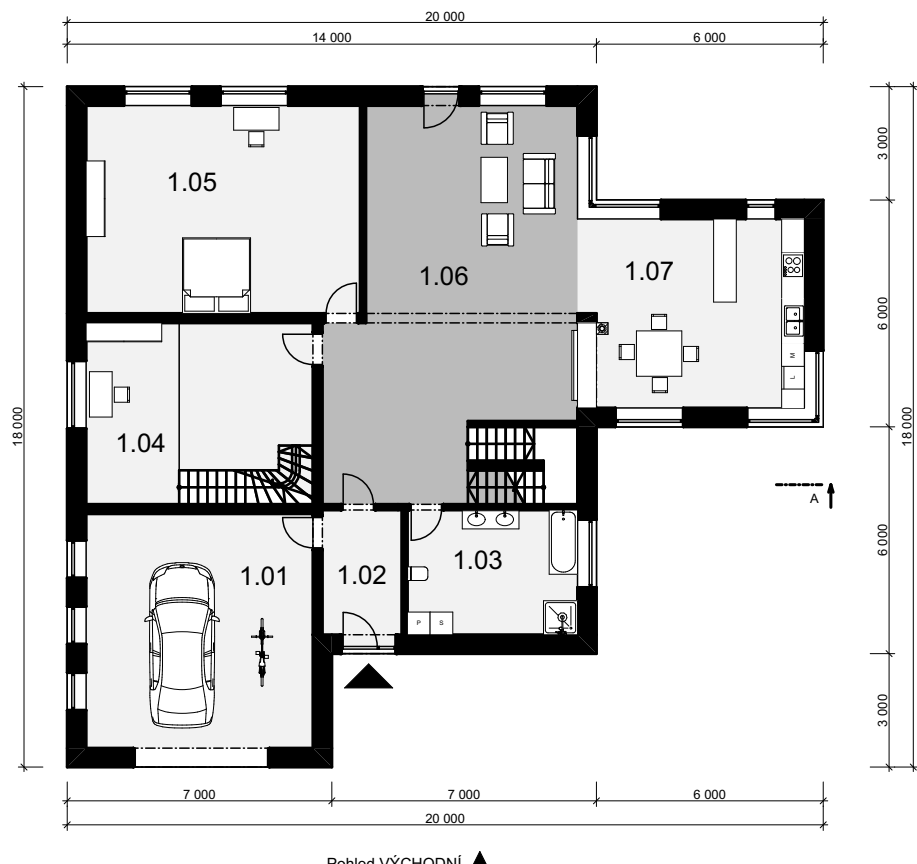
STAVBA JE ZALOŽENA NA DESCE Z TEPELNĚ IZOLAČNÍHO NÁSYPU LIAPOR.

V ŠIKMÉ STŘEŠE JE POUŽITO MEZIKROKEVNÍ ZATEPLENÍ MINERÁLNÍ VATOU. U PLOCHÉ STŘECHY JE IZOLACE POUŽITA ZÁROVEŇ JAKO SPÁDOVÁ VRSTVA.

DISPOZICE	6+1
ZASTAVĚNÁ PLOCHA	267,00m ²
CELKOVÁ UŽITNÁ PLOCHA	286,69m ²
UŽITNÁ PLOCHA PŘÍZEMÍ	224,15m ²
UŽITNÁ PLOCHA PODKROVÍ	62,54m ²
SKLON STŘECHY	20°

PŮDORYS 1. NP (1:200)

PŮDORYS 2. NP (1:200)



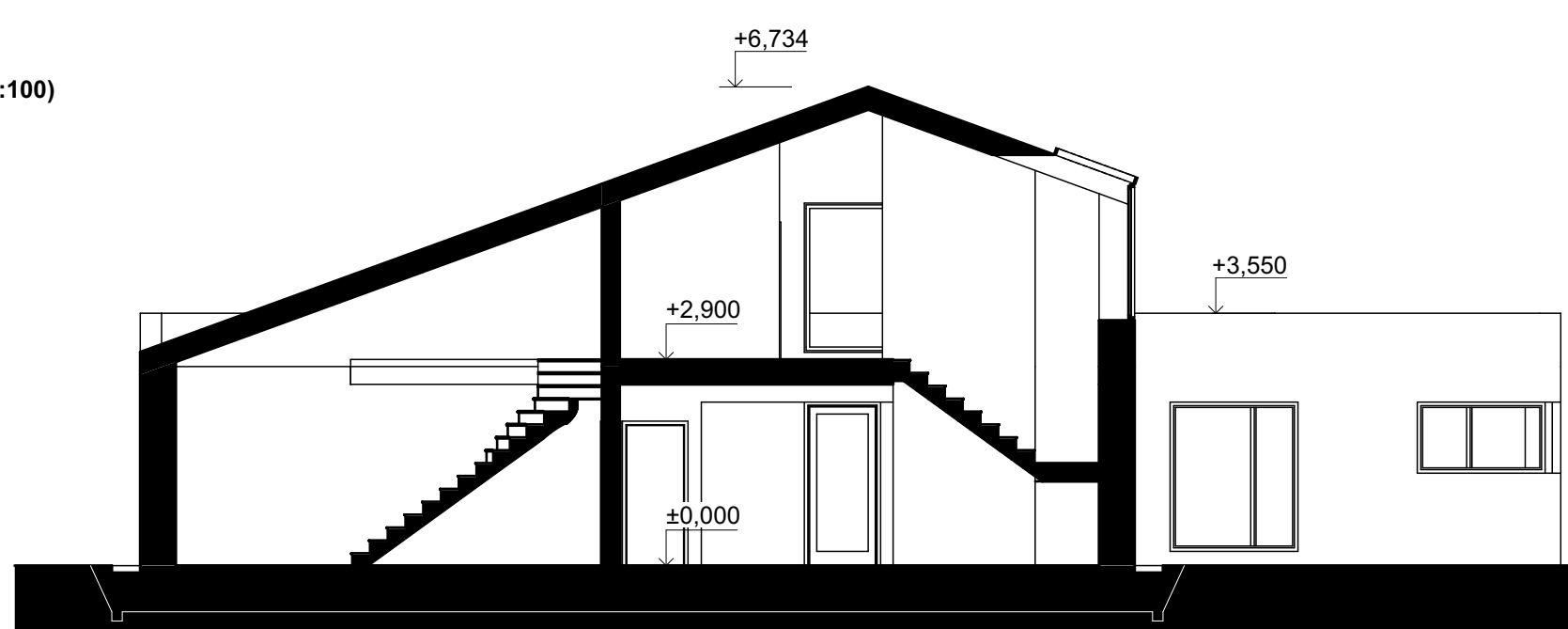
LEGENDA MÍSTNOSTÍ 1. NP

1.01	GARÁŽ	37,20m ²
1.02	ZÁDVEŘÍ	7,38m ²
1.03	KOUPELNA	14,85m ²
1.04	POKOJ	28,80m ²
1.05	POKOJ	39,88m ²
1.06	OBÝVACÍ PROSTOR	66,04m ²
1.07	KUCHYŇE JÍDELNA	30,00m ²

LEGENDA MÍSTNOSTÍ 2. NP

2.01	LOŽNICE	18,63m ²
2.02	PRACOVNA	9,57m ²
2.03	ŠATNA	10,89m ²
2.04	KOUPELNA	7,35m ²
2.05	TERASA	108,09m ²
2.06	POKOJ	16,10m ²

ŘEZ A-A (1:100)



SEVERNÍ POHLED

JIŽNÍ POHLED

VÝCHODNÍ POHLED

ZÁPADNÍ POHLED

