

DOUBLE CUBE



ARCHITEKTONICKÉ ŘEŠENÍ

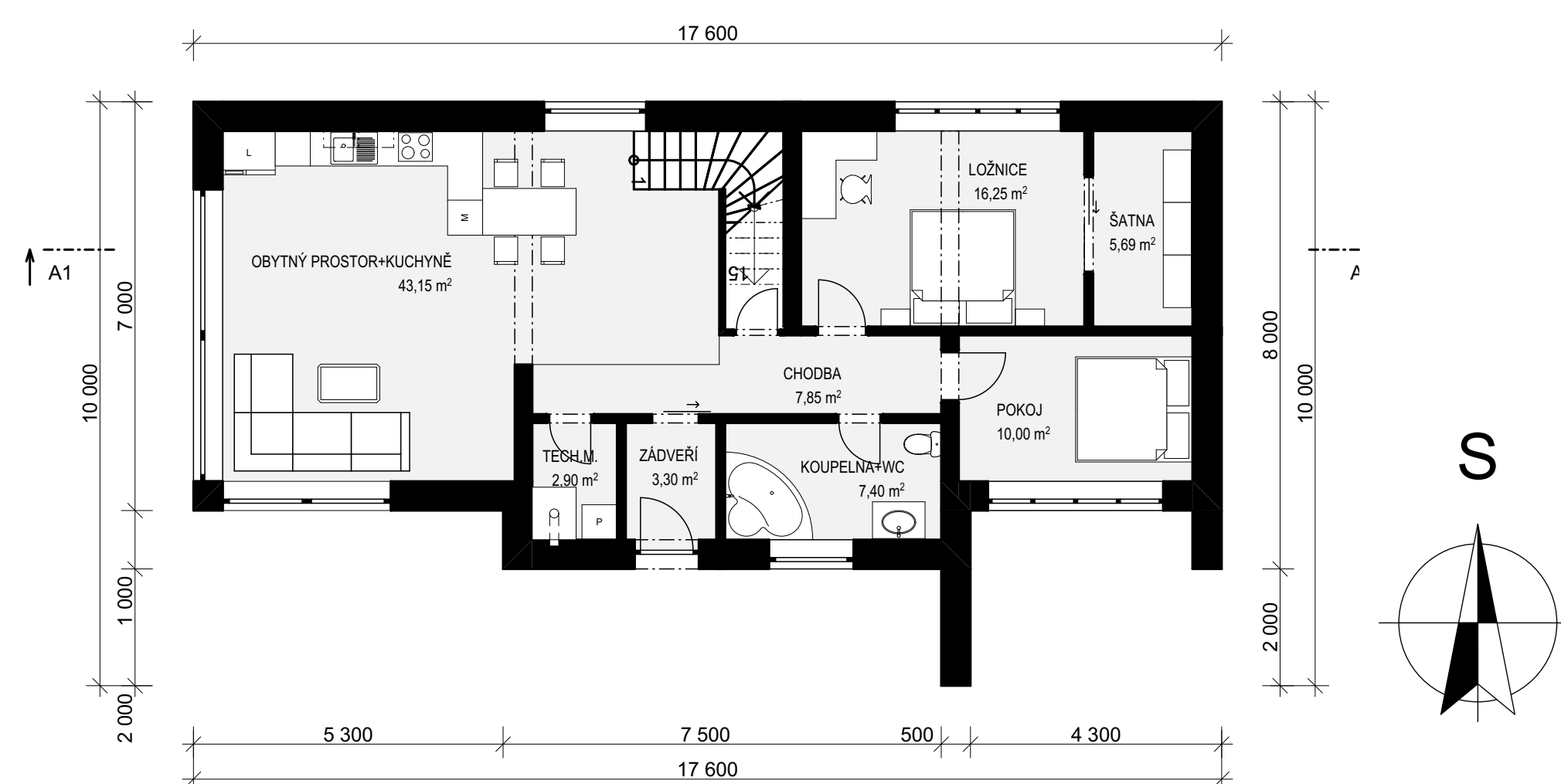
Mojí hlavní myšlenkou při tvorbě tohoto rodinného domu, bylo vytvořit takový rodinný dům, který zaujme na první pohled nejen svým dispozičním řešením, ale také vzhledem. Rodinný dům DOUBLE CUBE vyznačuje svým moderním a originálním vzhledem s velkými prosklenými, efektně umístěnými plochami, které zajišťují dokonalé proslunění místností. Nechybí zde ani venkovní terasa.

DISPOZIČNÍ ŘEŠENÍ

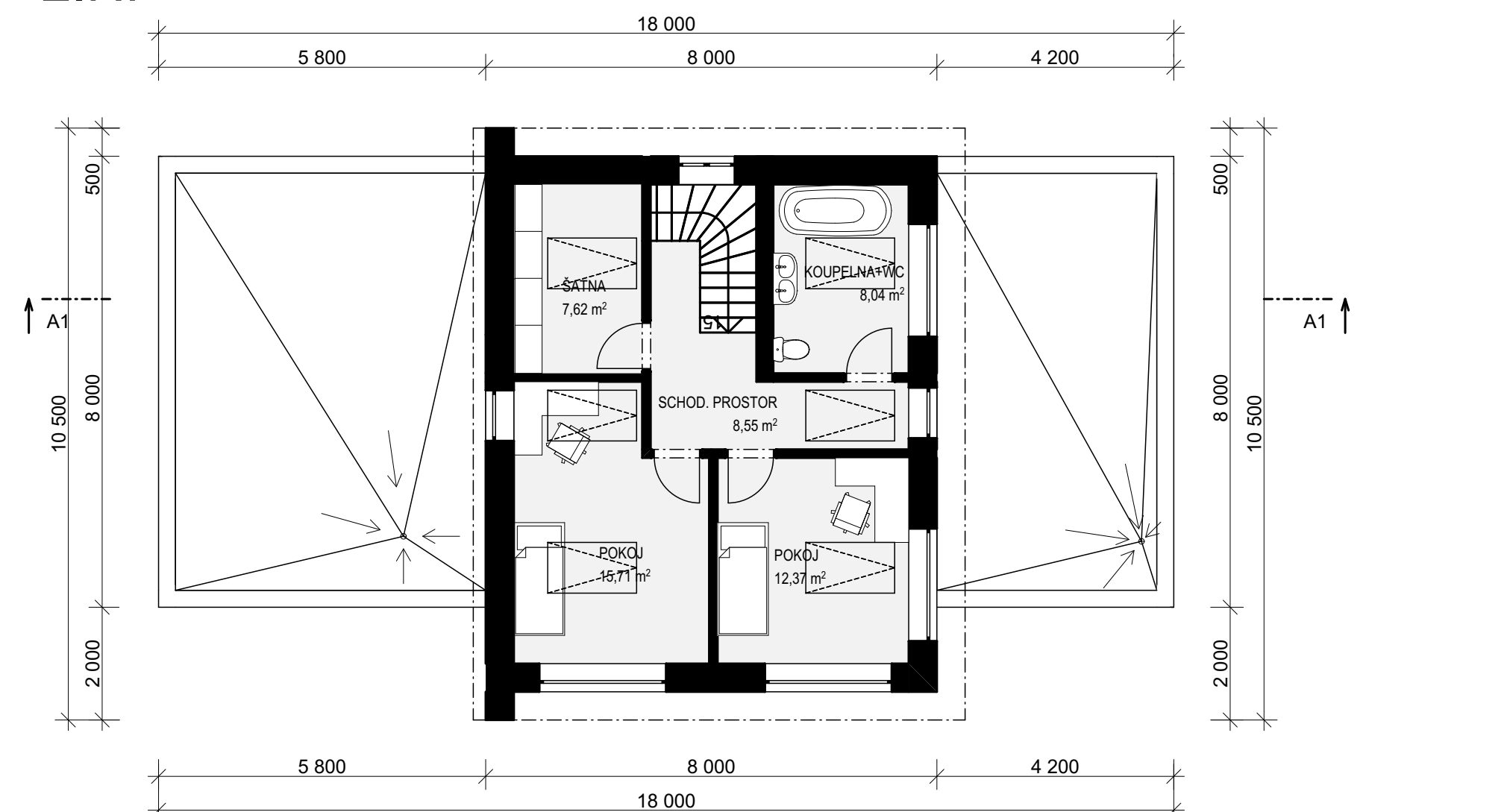
Objekt je řešen jako dvoupodlažní rodinný dům s podkrovím a suterénem, kde se kombinuje plochá střecha s pultovou. Suterén je možný využít například jako hernu, či jako vinárnu. První nadzemní podlaží plní funkci společenskou, ale je zde umístěna ložnice pro větší komfort rodičů. Podkroví plní funkci odpočinkovou. Po vstupu do zádveří navazuje velký obytný prostor, orientovaný na jižní a západní stranu. Obytný prostor je spojený s kuchyní a je propojený pomocí velkých prosklených dveří s venkovní terasou. V severovýchodní části je umístěna ložnice spojená se šatnou, na jihovýchodě se nachází pokoj pro hosty a na jihu technická místnost a koupelna s WC.

Do podkroví se dostaneme po jednoramenném schodišti. Pro ještě dokonalejší proslunění je zde umístěno šest solárních kyvných střešních oken VELUX INTEGRA s dálkovým ovládáním. Nalezneme zde dva dětské pokoje orientované na jih, koupelnu s WC orientovanou na severovýchod a šatnu.

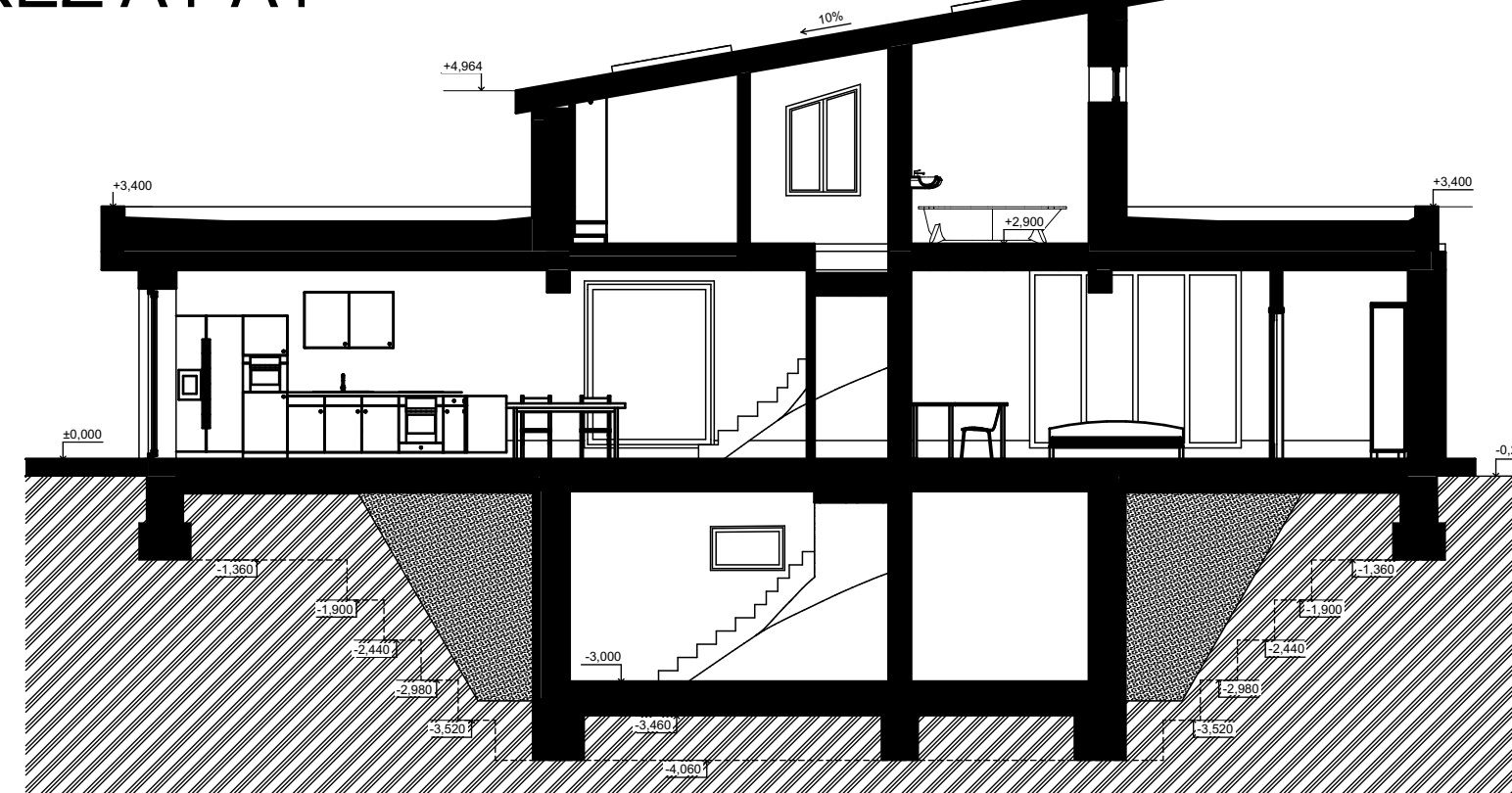
1.NP



2.NP



ŘEZ A1-A1'



AUTOR PROJEKTU: MAREK ŠTĚPÁNEK, 3. ROČNÍK 2019/20
VEDOUCÍ PROJEKTU: ING. ARCH. JIŘÍ MYSLIVEČEK

STŘEDNÍ PRŮMYSLOVÁ
ŠKOLA STAVEBNÍ ČESKÉ
BUDĚJOVICE

