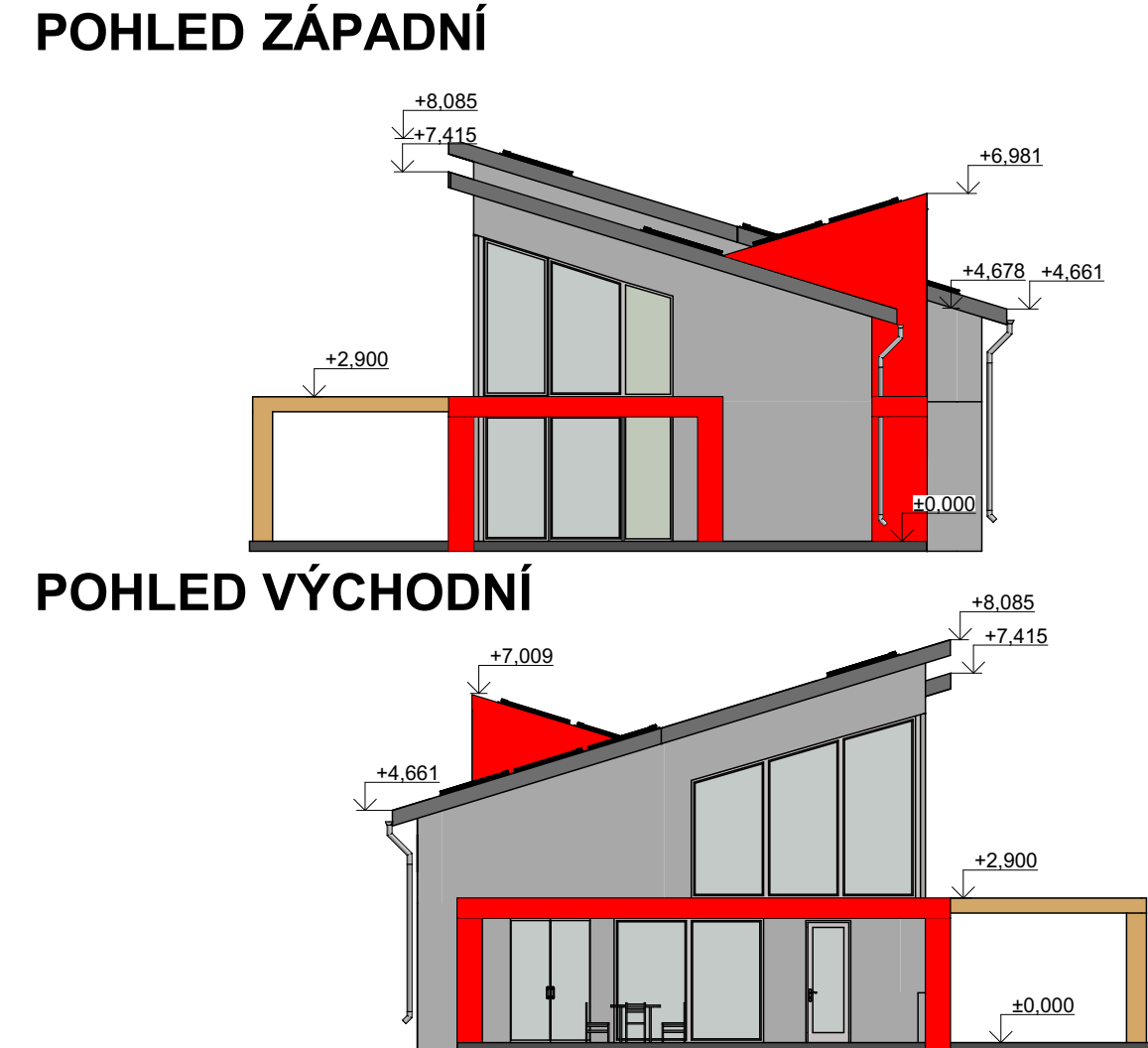
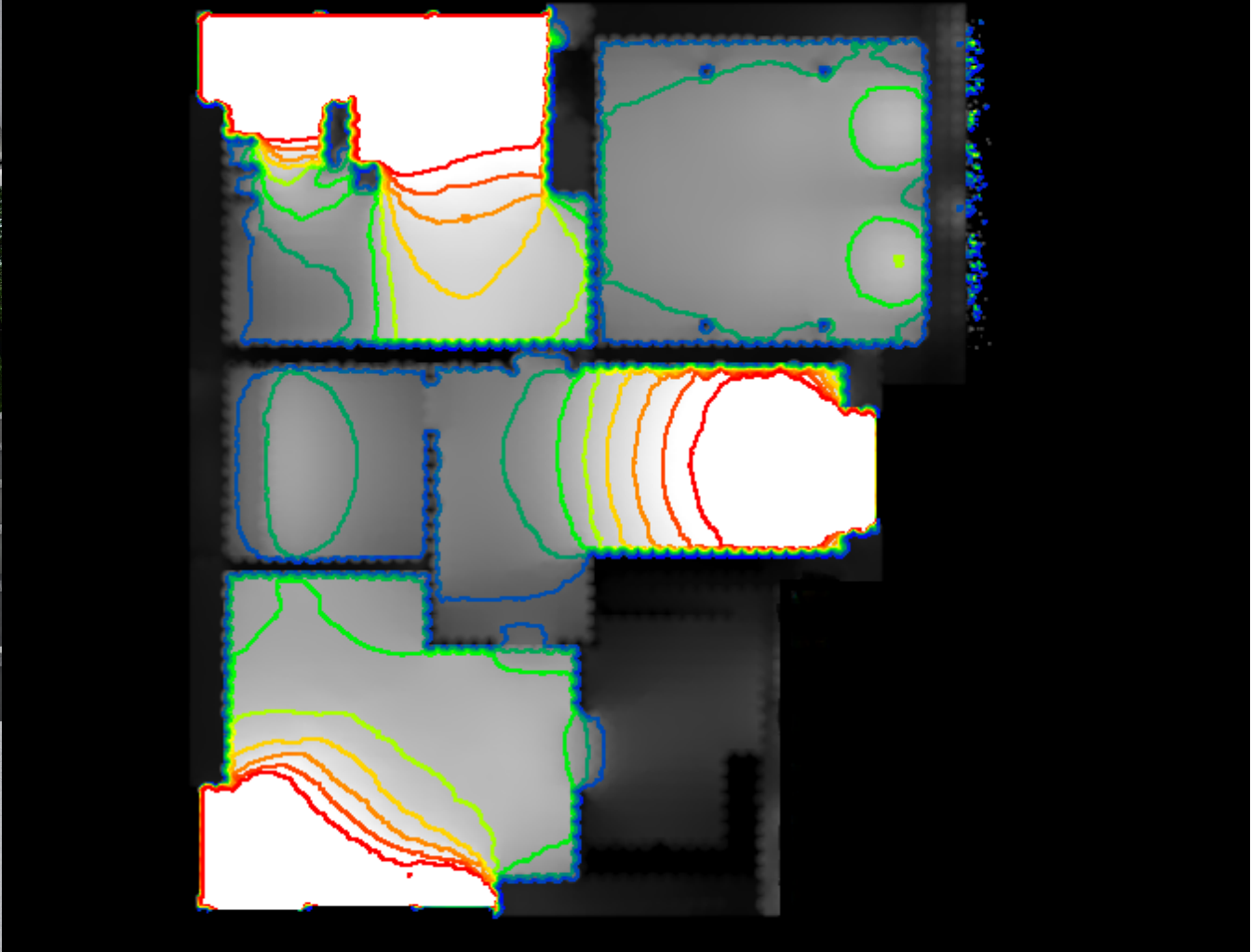


RD KVIDON



TENTO RODINNÝ DŮM JE ŘEŠEN JAKO SAMOSTATNĚ STOJÍCÍ OBJEKT, S JEDNÍM NADZEMNÍM PODLAŽÍM A OBYTNÝM PODKROVÍM. JE VHODNÝ DO ROVINATÉHO, PŘÍPADNĚ MÍRNĚ SVAŽITÉHO TERÉNU. SVÝM DISPOZIČNÍM ŘEŠENÍM USPOKOJÍ NÁROKY NA BYDLENÍ TŘÍ AŽ ČTYŘ ČLENNÉ RODINY. SOUČÁSTÍ NÁVRHU JE VENKOVNÍ ZASTŘEŠENÉ STÁNÍ PRO JEDEN OSOBNÍ AUTOMOBIL PODÉL DOMU. CHARAKTERISTICKÝM PRVKEM RODINNÉHO DOMU JE VYČNÍVAJÍCÍ SCHODIŠŤOVÝ PROSTOR A KONZOLOVÉ PRVKY NA FASÁDĚ OBLOŽENÉ CORTENEM.

