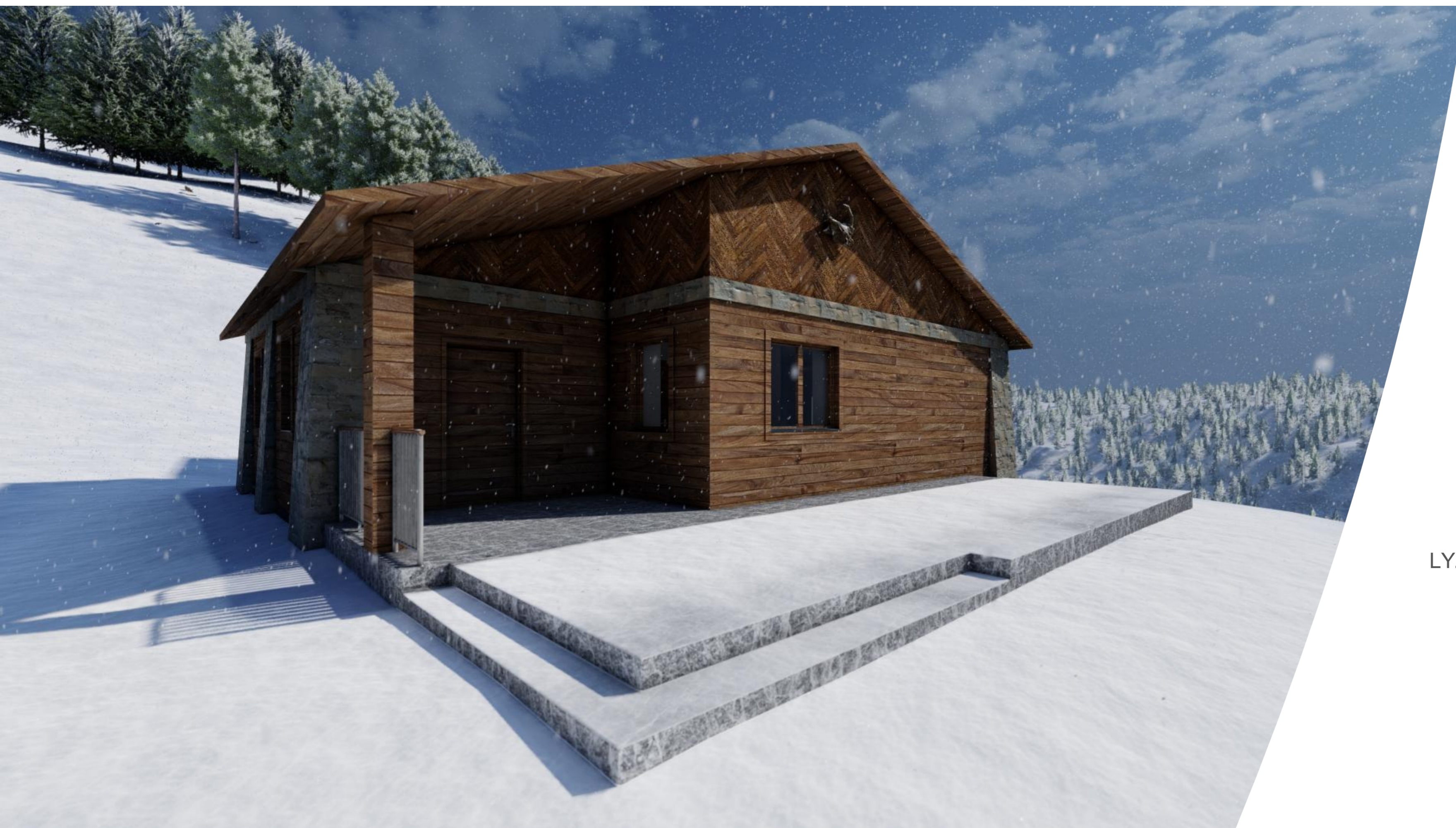


HORSKÁ LYŽAŘSKÁ CHATA



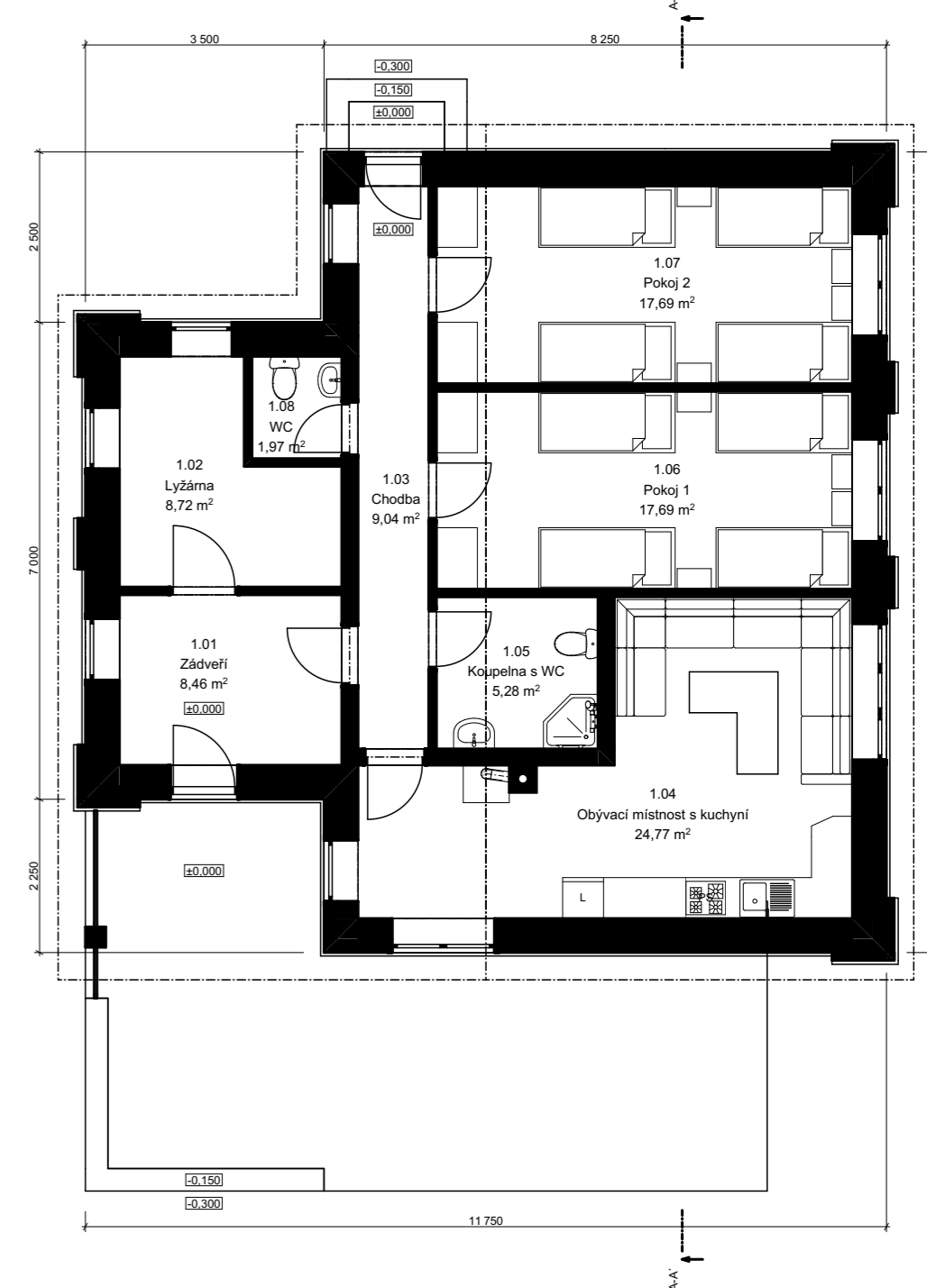
POPIS

JEDNÁ SE O PŘÍZEMNÍ STAVBU S PŮDOU, KTERÁ MÁ SLOUŽIT JAKO MÍSTO PRO POBYT AŽ OSMI LIDÍ V ČASE JEJICH DOVOLENÉ NA HORÁCH

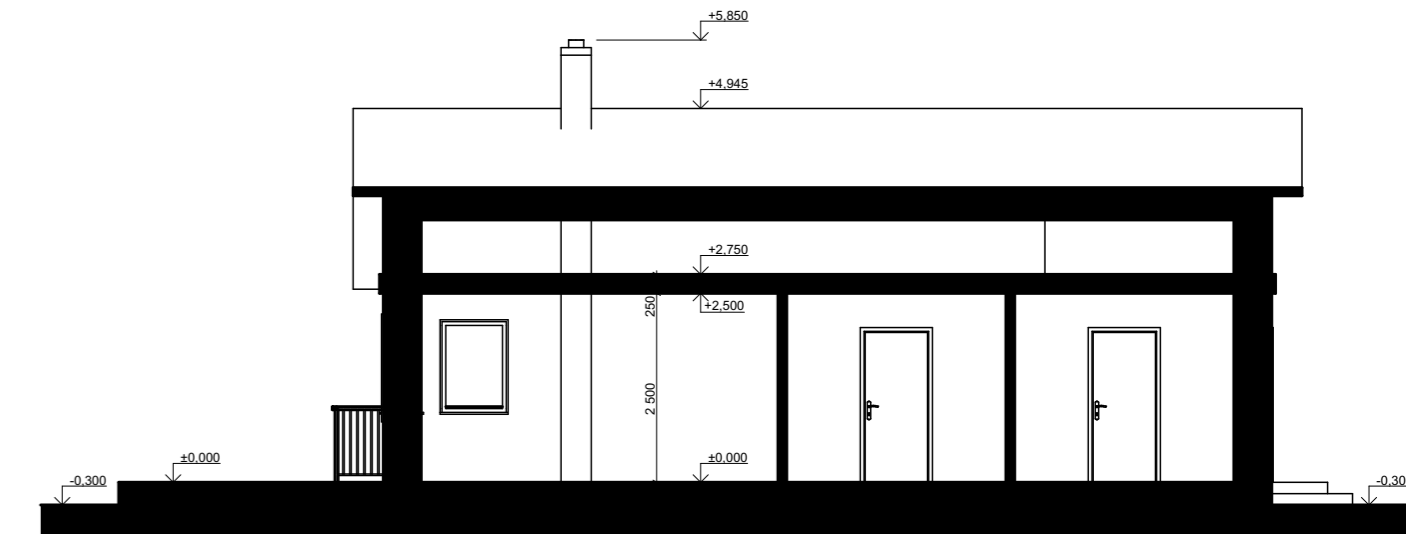
CENTREM DOMU JE OBÝVACÍ POKOJ S KUCHYNI

DALŠÍ DŮLEŽITOU MÍSTNOSTÍ JE LYŽÁRNA POTŘEBNÁ PRO UKLÁDÁNÍ VEŠKERÉHO POTŘEBNÉHO SPORTOVNÍHO NÁČINÍ

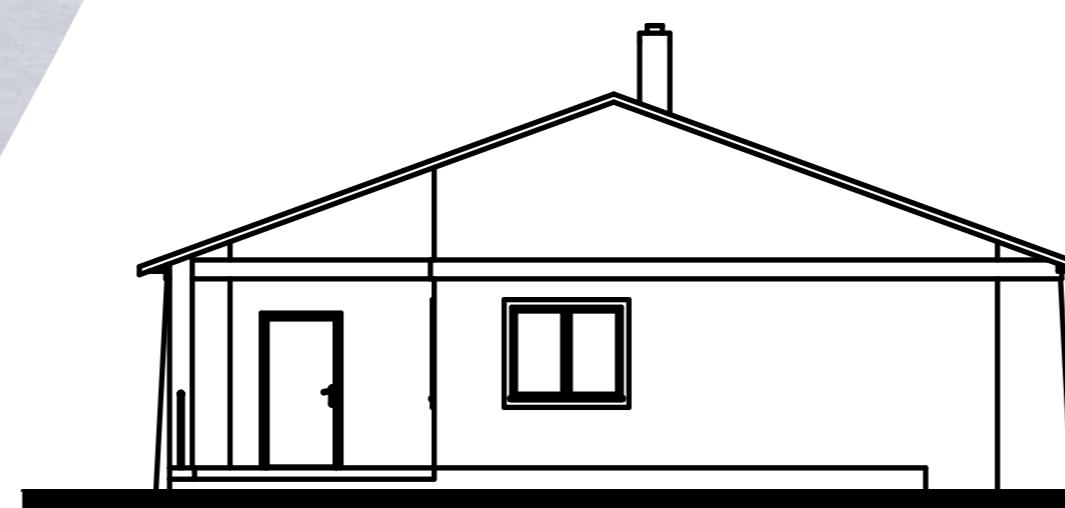
PŮDORYS 1:100



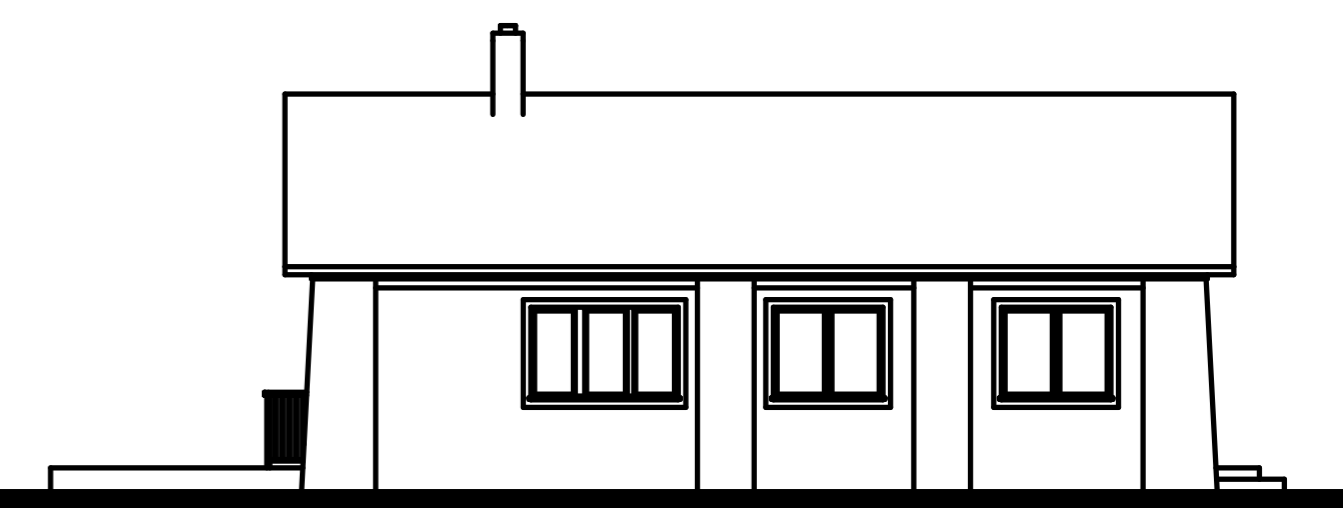
ŘEZ 1:100



POHLED JIŽNÍ



POHLED VÝCHODNÍ

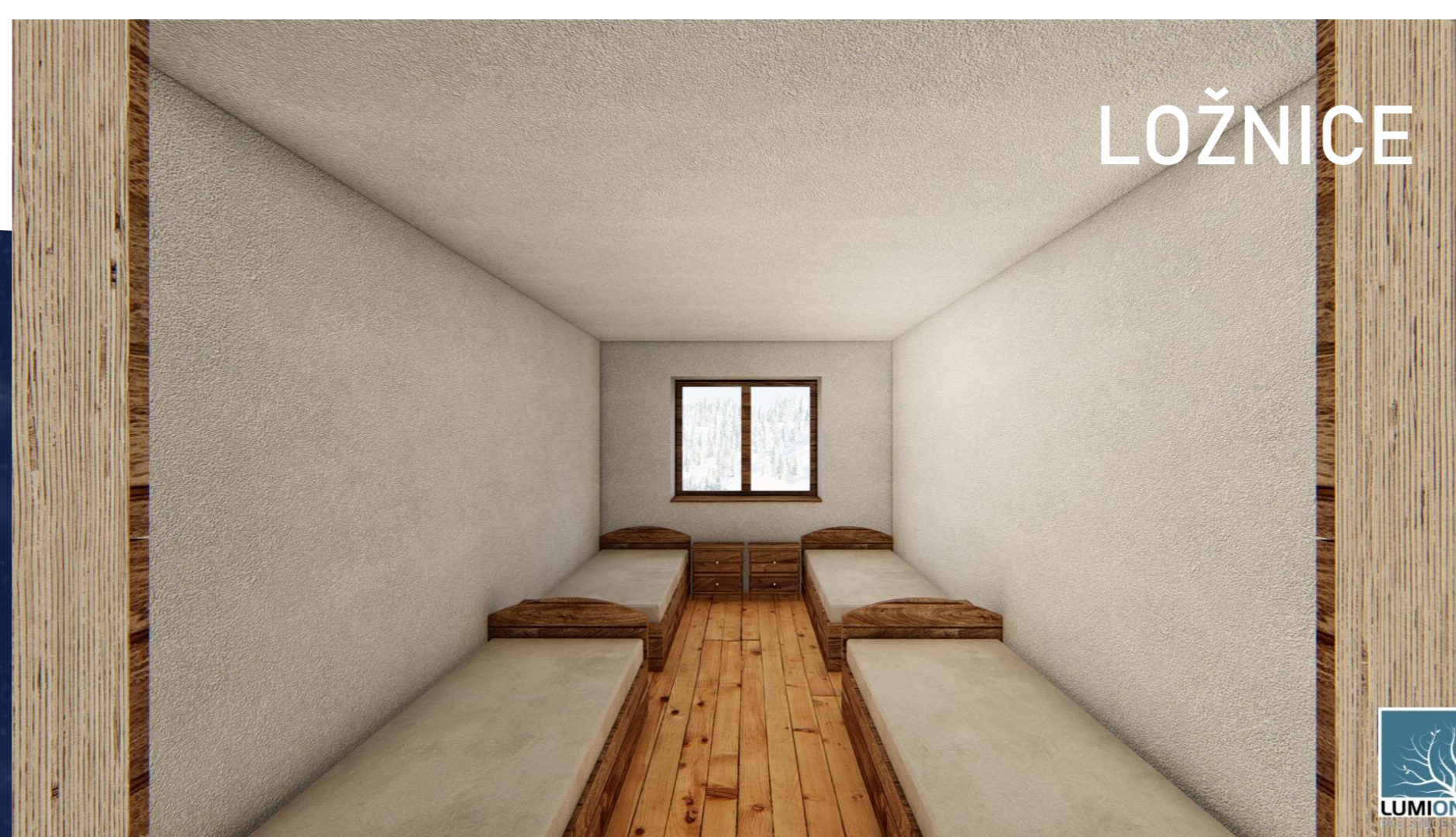


VIZUALIZACE INTERIÉRU

OBÝVACÍ POKOJ



LOŽNICE



LYŽÁRNA



ONDŘEJ DERDA

L4

STŘEDNÍ PRŮMYSL OVÁ ŠKOLA STAVEBNÍ,
HRADEC KRÁLOVÉ, POSPÍŠILOVA TŘ. 787

