



TALON

VILA

KAMIL MALÝ, S4.A

STŘEDNÍ PRŮMYSLOVÁ ŠKOLA STAVEBNÍ
HRADEC KRÁLOVÉ, POSPÍŠILOVA TŘ. 787



HLAVNÍ MYŠLENKA

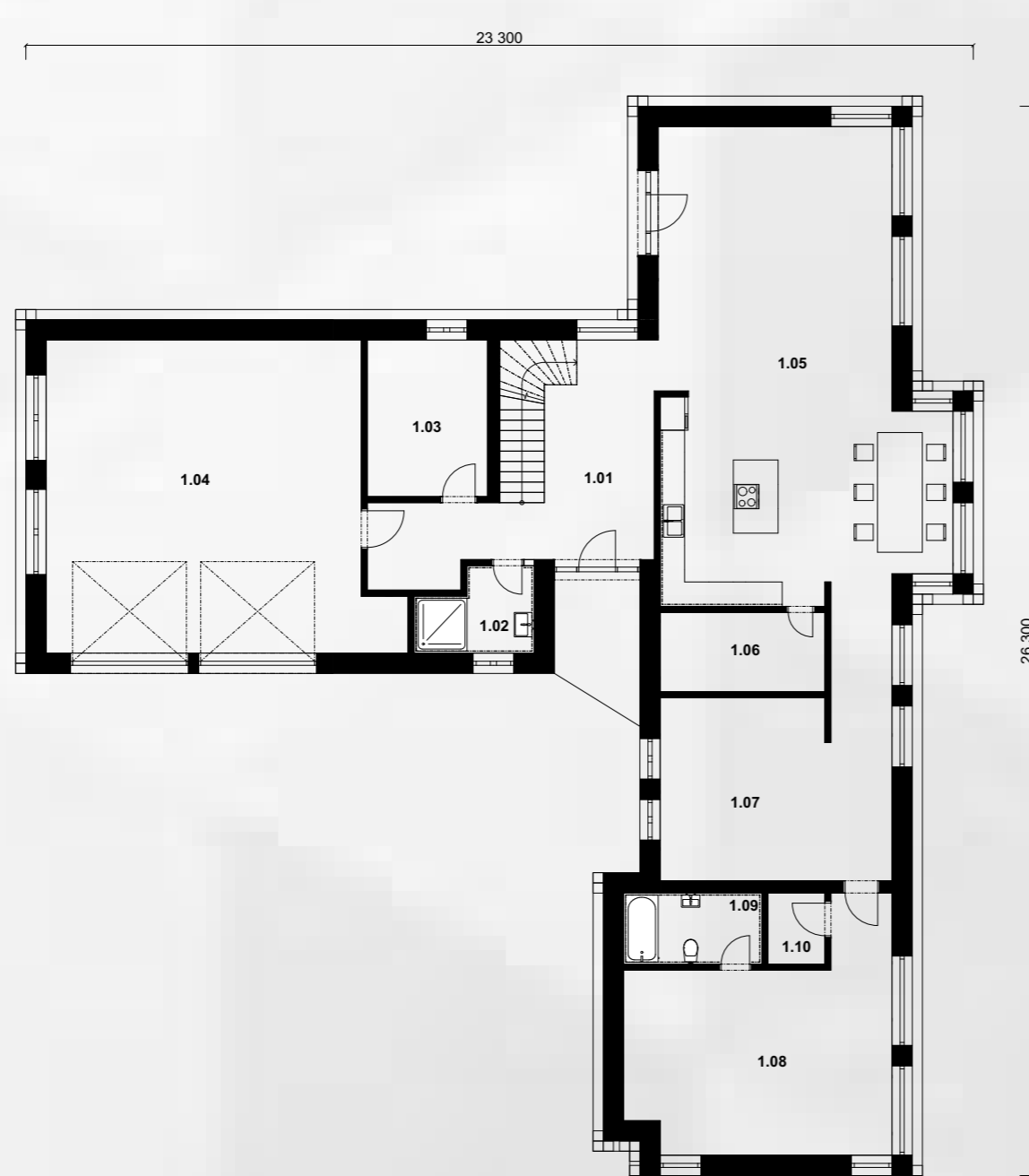
CÍLEM BYLO NAVRHNOUT MODERNÍ VILU, KTERÁ BUDE OBSAHOVAT KOMBINACI PLOCHÉ A PULTOVÉ STŘECHY. JEDNÁ SE O NOVOSTAVBU V MĚSTSKÉ ČÁSTI NOVÝ HRADEC KRÁLOVÉ.

ARCHITEKTONICKÉ ŘEŠENÍ OBJEKTU

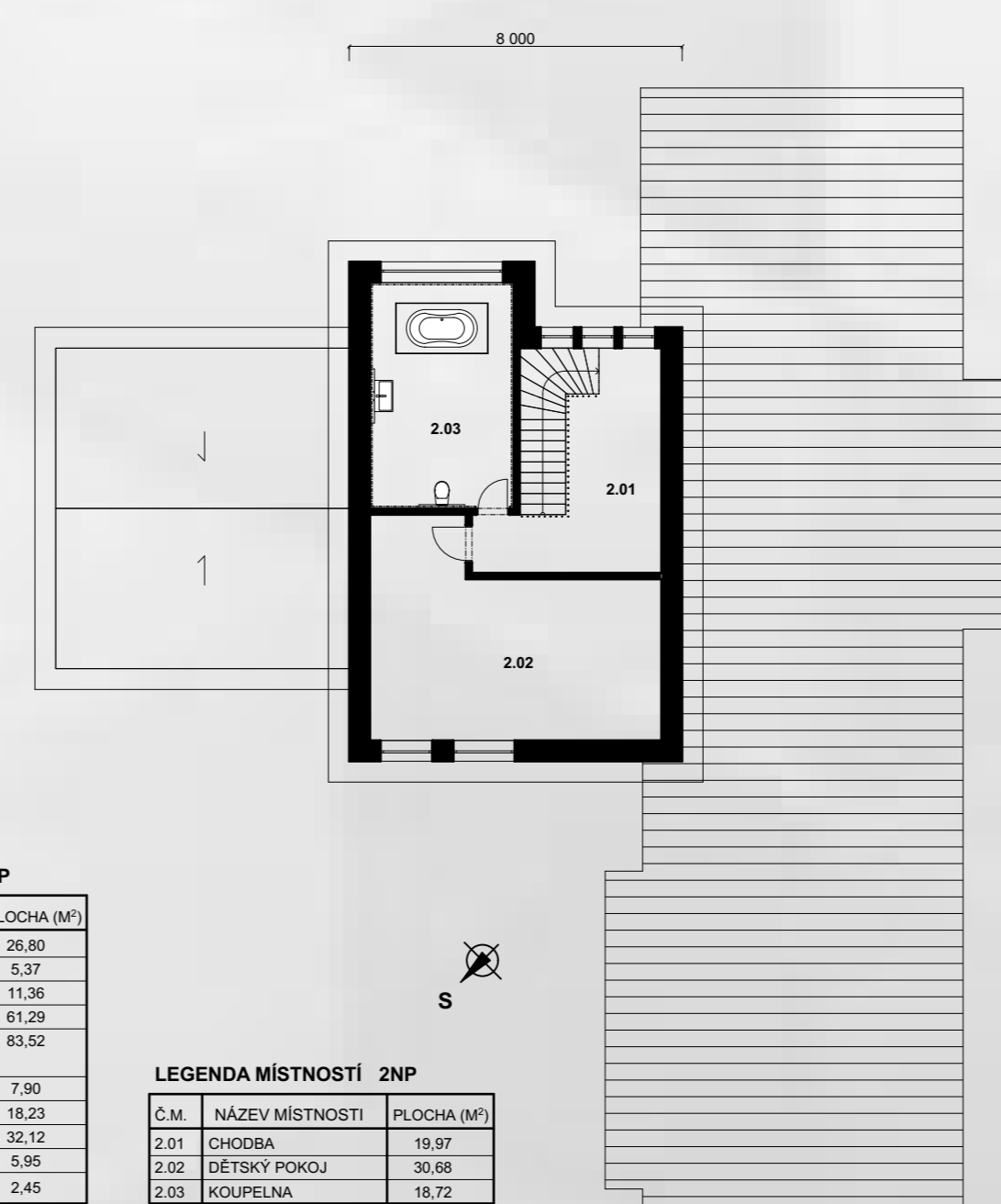
OBJEKT JE ŘEŠEN JAKO DVOUPODLAŽNÍ PRO TŘÍČLENNOU RODINU. V PRVNÍM NADZEMNÍM PODLAŽÍ JE UMÍSTĚNA KOUPELNA, TECHNICKÁ MÍSTNOST, OBÝVACÍ POKOJ S KUCHYŇSKÝM KOUTEM A JÍDELNOU, SPÍŽ, ODPOČINKOVÁ MÍSTNOST, LOŽNICE, ŠATNA A GARÁŽ SE STÁNÍM PRO DVA AUTOMOBILY. VE DRUHÉM PODLAŽÍ SE NACHÁZÍ DĚTSKÝ POKOJ A KOUPELNA. STŘECHA NAD GARÁŽÍ JE NAVRŽENA JAKO PLOCHÁ, NAD ZBYLÝM PŮDORYSEM JE POUŽITA STŘECHA PULTOVÁ. OBVODOVÉ ZDIVO JE OBLOŽENO BÍLÝM A ŠEDÝM KAMENEM. INTERIÉR JE LADĚN DO KOMBINACE DŘEVA, TAPET S BRÍZOVÝM MOTIVEM A MRAMORU.



PŮDORYS 1NP



PŮDORYS 1NP

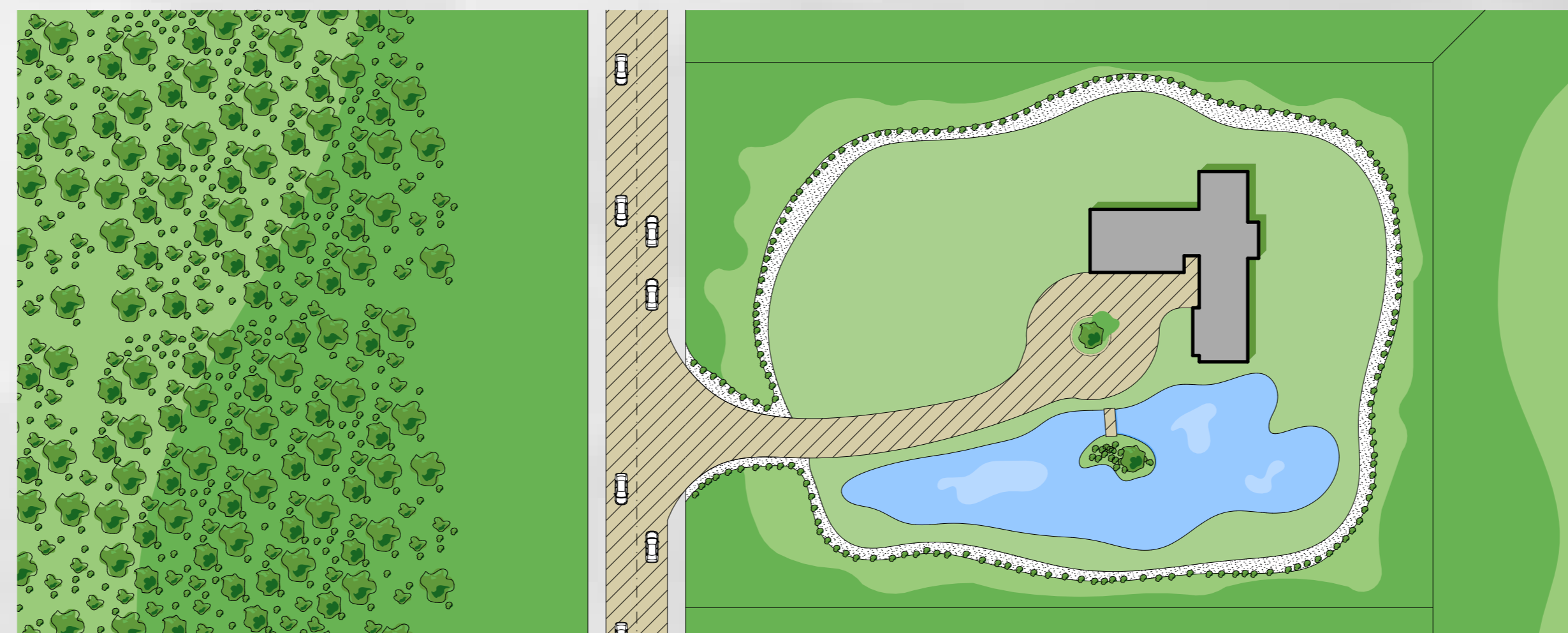


| Č. M. | NÁZEV MÍSTNOSTI | PLOCHA (M ²) |
|-------|--|--------------------------|
| 1.01 | ZÁDVEŘÍ + CHODBA | 26,80 |
| 1.02 | KOUPELNA | 5,37 |
| 1.03 | TECHNICKÁ MÍSTNOST | 11,36 |
| 1.04 | GARÁŽ | 81,29 |
| 1.05 | OBÝVACÍ POKOJ + KUCHYŇSKÝ KOUTEK + JÍDELNA | 83,52 |
| 1.06 | SPÍŽ | 7,90 |
| 1.07 | ODPOČINKOVÁ MÍSTNOST | 18,23 |
| 1.08 | LOŽNICE | 32,12 |
| 1.09 | KOUPELNA | 5,85 |
| 1.10 | ŠATNA | 2,49 |

| Č. M. | NÁZEV MÍSTNOSTI | PLOCHA (M ²) |
|-------|-----------------|--------------------------|
| 2.01 | CHODBA | 18,97 |
| 2.02 | DĚTSKÝ POKOJ | 30,68 |
| 2.03 | KOUPELNA | 18,72 |



SITUACE



ŘEZ OBJEKTEM

