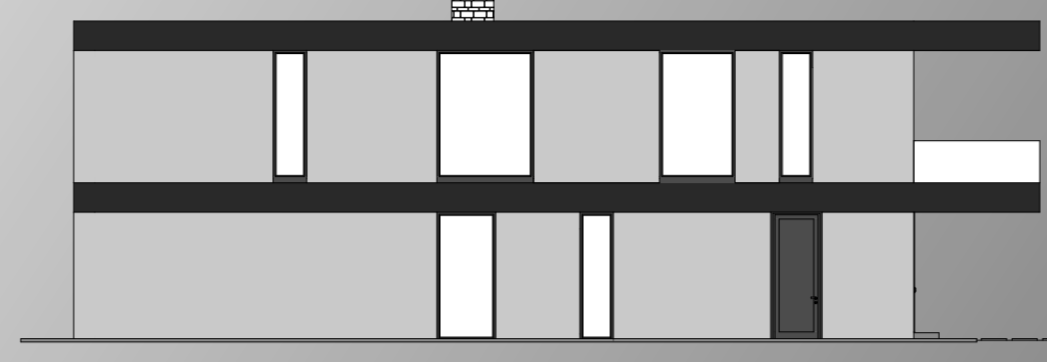
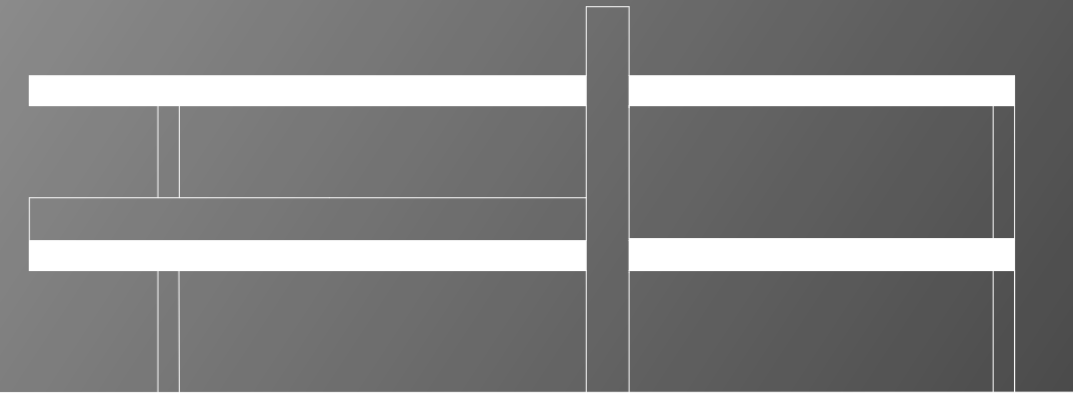
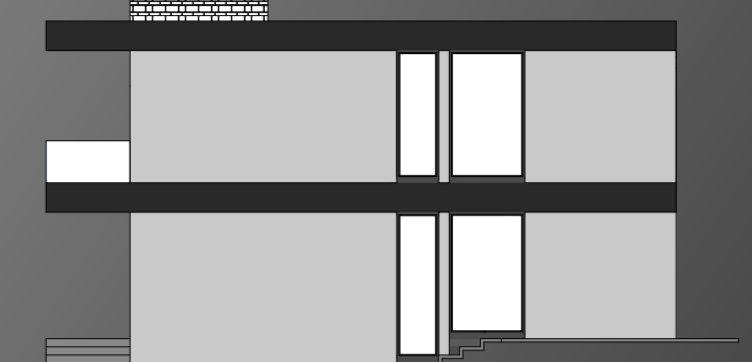


RESIDENT HOUSE



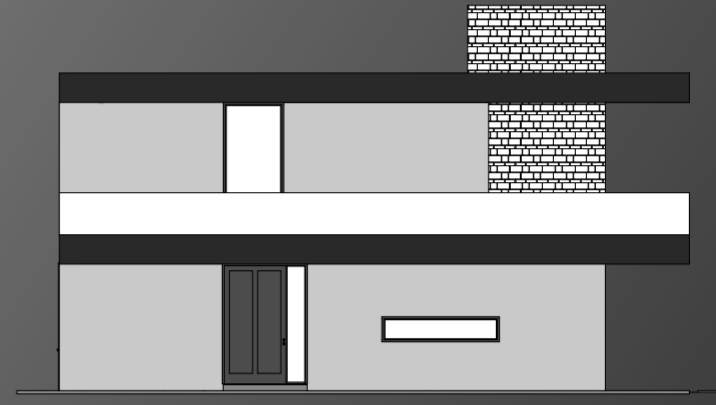
SEVEROZÁPADNÍ POHLED



ZÁPADNÍ POHLED



JIHOVÝCHODNÍ POHLED



SEVERNÍ POHLED

TATO VILA JE URČENA K RODINNÉMU BYDLENÍ. OBJEKT CELKEM OBSAHUJE ŠEST POKOJŮ, TŘI LOŽNICE, OBÝVACÍ POKOJ, PRACOVNU, DVĚ KOUPELNY A MÍSTNOST URČENÁ K RELAXACI.

VILA SE SKLÁDÁ Z 1/3 PROSKLENÝCH PLOCH. POUŽITÉ PANELE JSOU VYROBENY BEZPEČNOSTÍHO SKLA, PRO ZAJIŠTĚNÍ MAXIMALNÍ OCHRANY OBJEKTU.

SITUACE

OBJEKT TAKÉ OBSAHUJE GARÁŽ, PROSTORNOU ZAHRADU, BAZÉNEM, VÍŘIVKOU A UMĚLÝM RYBNÍKEM



PŮDORYS 1NP

