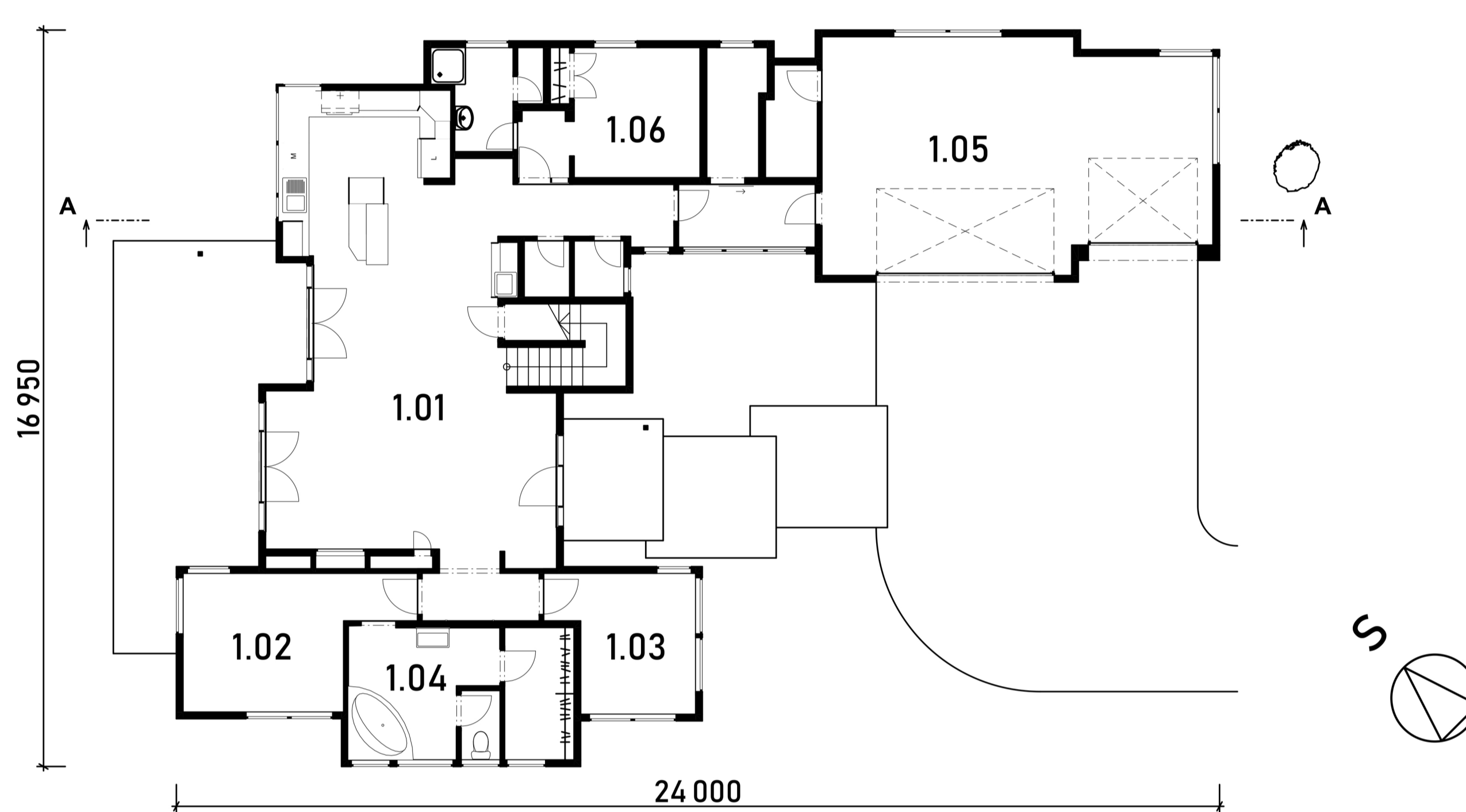


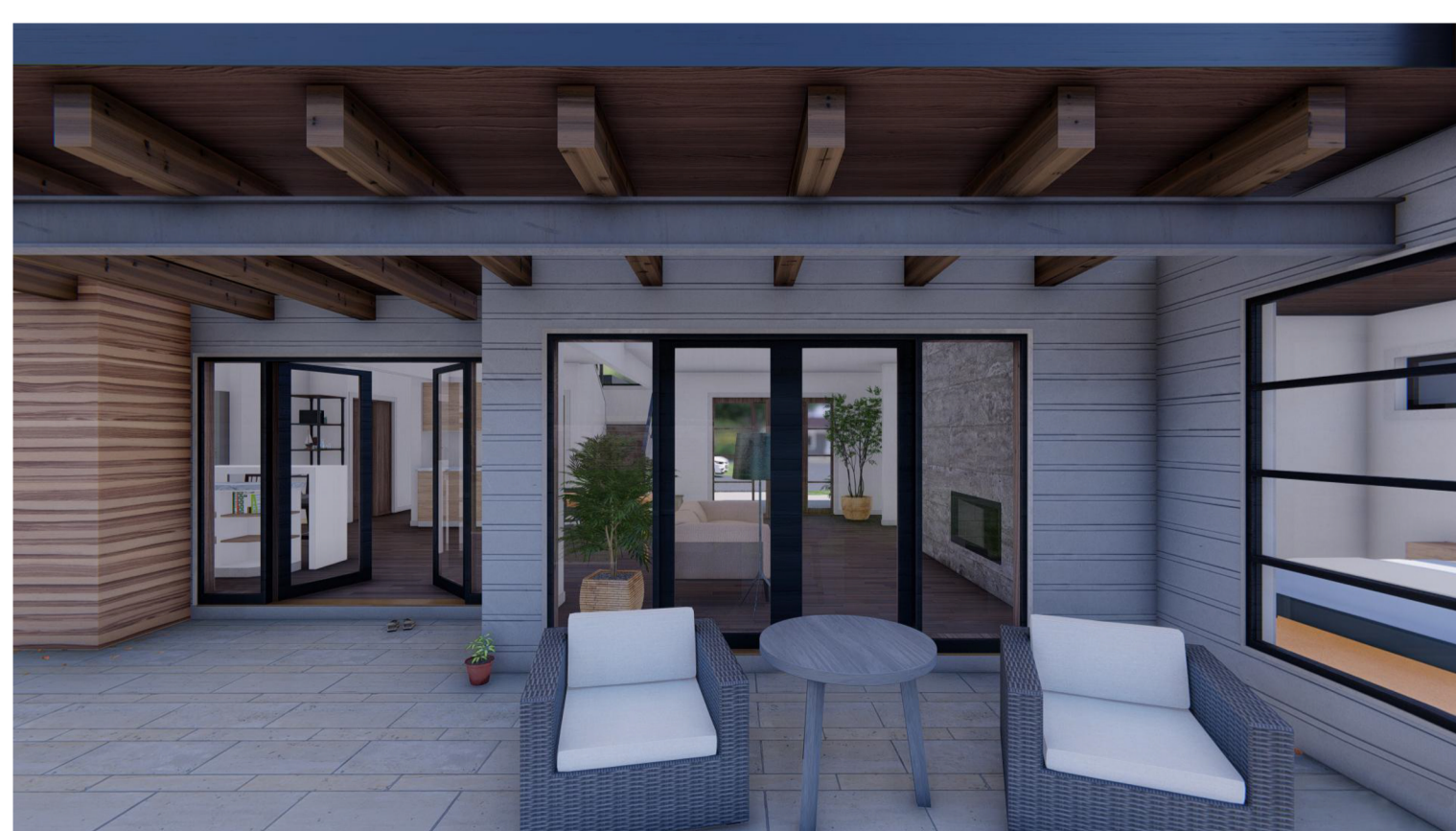
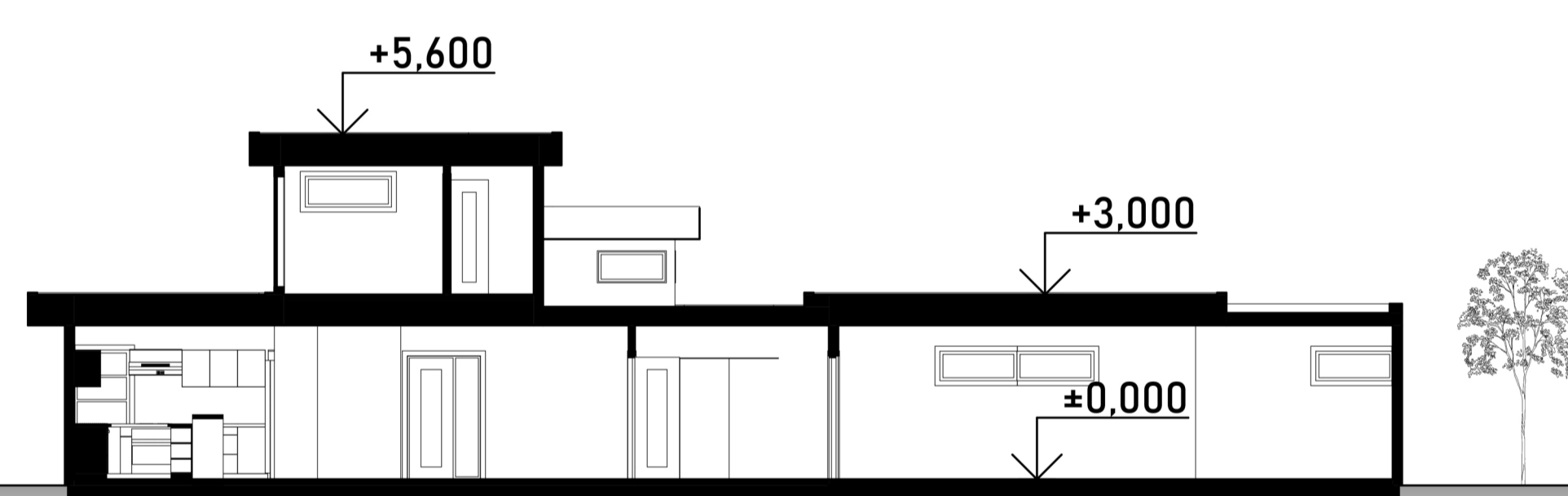


# RÉBUS

PŮDORYS  
1.NP 1:100



ŘEZ-A  
1:100



Tabulka místností		
Č.	Název místnosti	Plocha (m <sup>2</sup> )
1.01	Obývací pokoj + Kuchyně	69,89
1.02	Ložnice	13,71
1.03	Pracovna	9,55
1.04	Koupelna	15,86
1.05	Garáž	45,79
1.06	Pokoj	10,59
		165,39 m <sup>2</sup>



RÉBUS JE LUXUSNÍ DVOUPODLAŽNÍ RODINNÝ DŮM S PLOCHOU STŘECHOU VYUŽÍVAJÍCÍ SOUČASNÉ TRENDY MODERNÍ ARCHITEKTURY. DÍKY VELIKOSTI A ČETNOSTI OKEN MAJÍ TĚMĚŘ VŠECHNY MÍSTNOSTI PŘÍSTUP K PŘÍROZENÉMU OSVĚTLENÍ. PROSTORY MOHOU NABÍDNOUT AŽ ČTYŘI LOŽNICE A DVĚ KOUPELNY. NEJVĚTŠÍ MÍSTNOST - OBÝVACÍ POKOJ PROPOJEN S KUCHYŇÍ MŮŽE NABÍDNOUT NEPŘETRŽITÝ VÝHLED NA ZAHRADU A HŘEJIVÝ KRB. DÍKY PRACOVNĚ V PŘEDNÍ ČÁSTI SE MŮŽETE NERUŠENĚ SOUSTŘEDIT NA SVOJÍ PRÁCI. V POSLEDNÍ ŘADĚ JSOU ZDE ZASTŘEŠENÉ PARKOVACÍ PLOCHY AŽ PRO TŘI VOZILKA. CELKOVÁ OBYTNÁ PLOCHA DOMU JE ZHRUBA 220 METRŮ ČTVERECNÍCH.