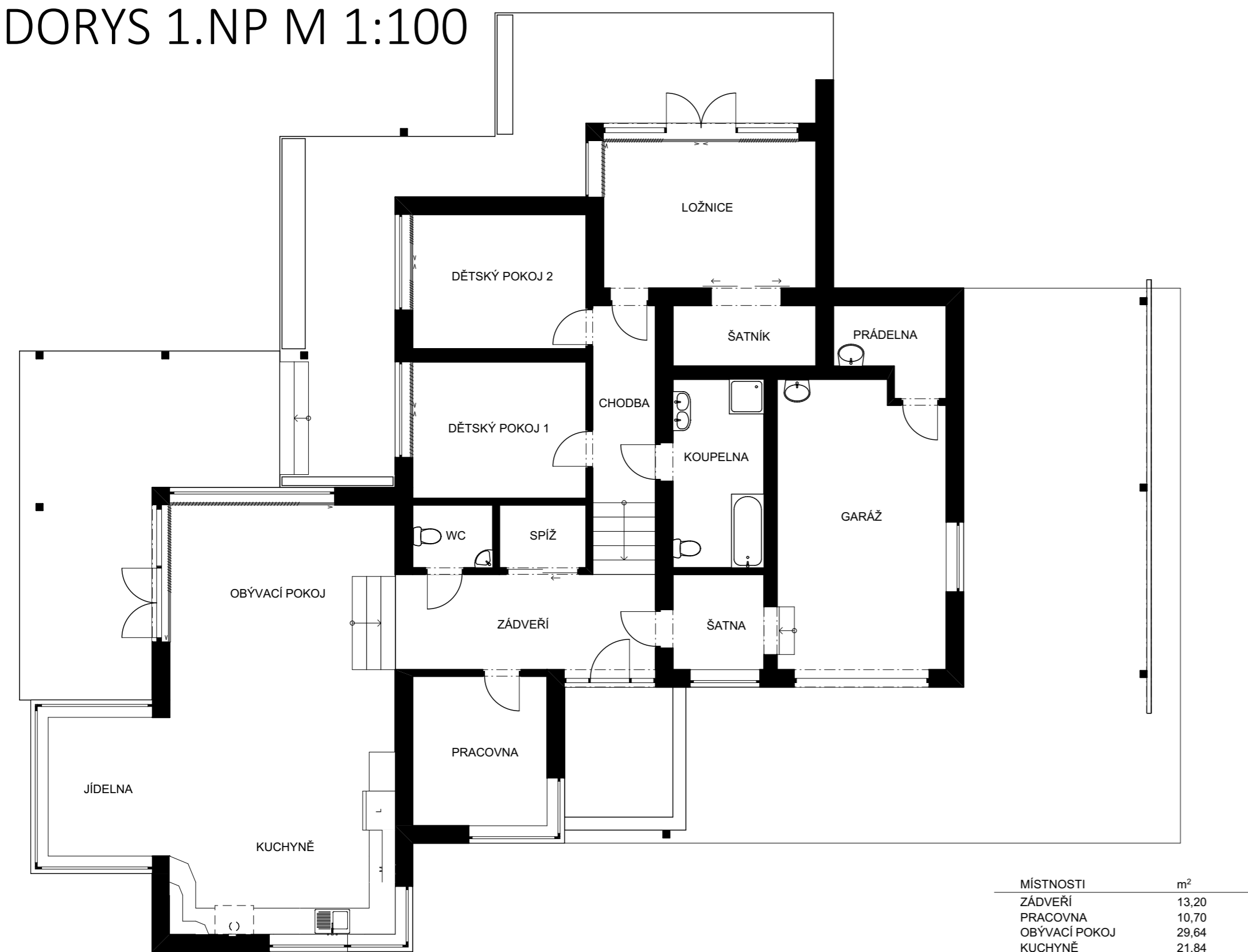




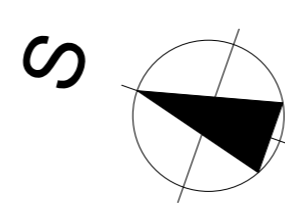
# VILA INAEQUALE

PŮDORYS 1.NP M 1:100



## Technické řešení

Jednopodlažní vila s rozlehlou terasou, bazénem a garáží. Dispozice objektu je řešena čtyřmi výškovými úrovněmi, které jsou proprojeny vždy jednoramennými schodišti. Na nejvyšší výškové úrovni se nachází pracovna, záchod, šatna a spíž. Druhá nejnižší úroveň obsahuje garáž s technickou místností. Ve třetí úrovni se nachází obývací pokoj se vstupem na terasu a s kuchyňským koutem. Na nejnižší úrovni najdeme koupelnu, dva dětské pokoje a ložnici se šatníkem. V ložnici se také dále nachází druhý vstup na terasu. Vně objektu je zastřešená parkovací plocha.



ŘEZ A-A' M 1:100

