

MINISTERUL EDUCATIEI, CULTURII SI CERCETARII AL R.M  
UNIVERSITATEA TEHNICA A MOLDOVEI  
FACULTATEA URBANISM SI ARHITECTURA  
PROGRAM:URBANISM SI DESIGN URBAN

PROIECT DE CURS

TEMA: DESIGN INTERIOR AL UNUI HOL-HOTEL

EFFECTUAT: CUCIAS MARIANA DIN-181  
VERIFICAT: PLAMADEALA STELA  
ZAGAEVSCHI ELENA

CHISINAU 2020

Borderoul desenelor de executie

Nr.	Denumirea	Nota
1	Date generale	
2	Date generale	
3	Relevu	
4	Plan montare	
5	Plan amplasare mobilier	
6	Plan pardosea	
7	Plan tavan	
8	Plan tavan cu dezaxarea corpurilor de iluminat	
9	Plan prize si intreruptoare	
10	Sectiunea 1-1; Sectiunea 2-2	
11	Sectiunea 3-3; Sectiunea 4-4	
12		
13		

DATE GENERALE

Proiectul se bazeaza pe cerintele de proiectare introdusa in sarcina de proiect primit. Planul initial a suferit schimbari prin montarea unor pereti, cu scopul de a replanifica si zonifica eficient spatiul existent. Conceptul de idei se bazeaza pe solutionarea functionala a spatiului in concordanta cu formele evidentiate a unor elemente aparte si materiale moderne

1.PARDOSEAUA

1.1 Tipul pardoselii a fost adoptat in conformitate cu reglementarile in vigoare.

1.2 In zonele cu umiditate ridicata se monteaza teracota.

2.TAVANELE

2.1 Tavanele suspendate sunt realizate din sistema de tavan suspendat tip gips carton pe cadre metalice.

2.2 Sectoarele "tavan curat", reprezinta nivelul 0.000 a tavanului existent si se finiseaza cu tencuiala si se vopsesc cu vopsea pe baza de apa.

3.ELECTRICITATE

3.1 Montarea sistemelor electrice se va efectua in concordanta cu coala 8 "Plan tavan cu dezaxarea corpurilor de iluminat" si coala 9 "Plan prize si intreruptoare"

3.2 Toate firele se vor trasa prin tub

3.3 Pentru iluminarea optima a incaperii au fost folosite diverse tipuri de corpuri de iluminat. Pandativele ofera o lumina generala. Spoturile ofera spatiului lumina de accent.

4.PERETII

4.1 Pe pereti s-a folosit vopsea lavabila.

4.2 Pe unele suprafete ale peretilor au fost montate placi decorative.

			Proiect de curs			
			Design interior	Faza	Coala	Coli
			hol hotel	PC	1	11
Executat	Cucias.M					
Verificat	Plamadeala.S		Date generale	UTM.FUA St.GR.DIN-181		

Borderoul mobilierului

Nr.	Denumirea	Dimensiuni	Material	Cant	Nota
1	Masa receptie	3200x600x1200	MDF	1	
2	Sezut	500x500x450	Lemn, piele	2	
3	Fotoliu	640x600x900	Piele	6	
4	Masa	Ø600x750	Lemn	3	
5	Dulap	3500x300x2100	MDF	1	
6	Sezut	Ø450x850	Lemn, piele	5	
7	Masa bar	3500x600x1200	Lemn	1	
8	Masuta	800x800x450	Lemn	3	
9	Fotoliu	900x720x900	Piele	11	
10	Canapea	2600x600x450	Piele	1	
11	Masuta	Ø900x450	Lemn, sticla	1	

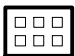

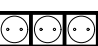
Borderoul corpurilor de iluminat

Nr.	Denumirea	Nr. de pe plan	Material	Cant	Nota
1	Pandativ de iluminat	2	Metal	6	
2	Spot	1,4,5	Metal	23	
3	Plafonier	3,6	Metal	3	
4					
5					
6					

Borderoul materialelor de finisare

Denumirea incaperii	Tipul finisarii					
	Pardosea	Supraf.	Tavan	Supraf.	Pereti	Supraf.
Hol hotel	Gresie nr.1	150	Vopsea lavabila	191	Vopsea lavabila	100
	Gresie nr.2		Sector cobotat din gips-carton	25	Placi decorative din metal	35
	Parchet laminat nr.3	36				
	Pard.turnata monolit nr.4	30				

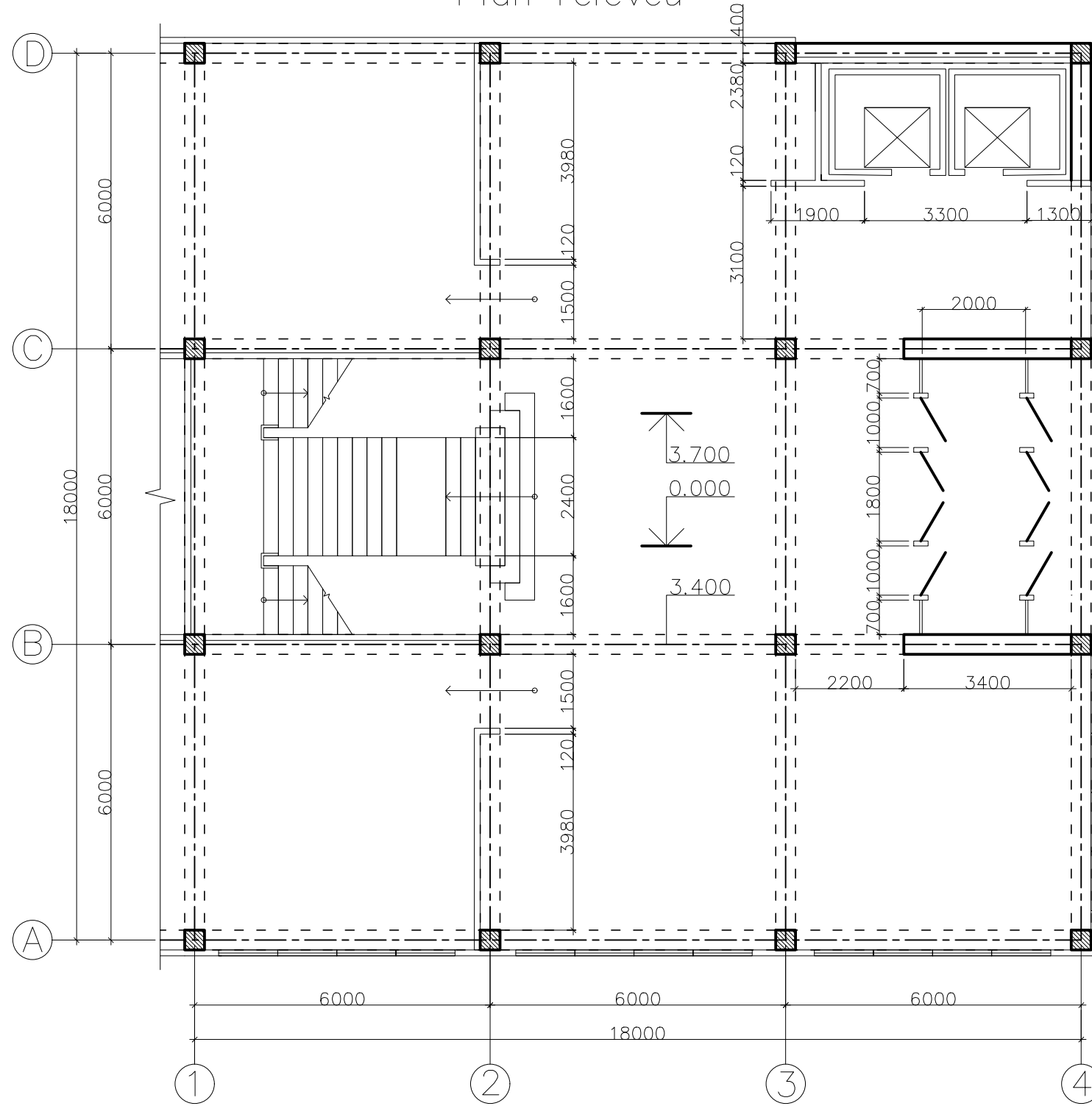
Borderoul prizelor si intrerupatoarelor

Desen pe plan	Denumirea	Dimensiuni	Culoarea	Cant	Nota
	Intrerupator diferential	100x160	Alb	1	
	Intrerupatoare	160x80	Alb	1	
	Priza cu 3 spoturi orizontale	320x80	Alb	4	

Proiect de curs

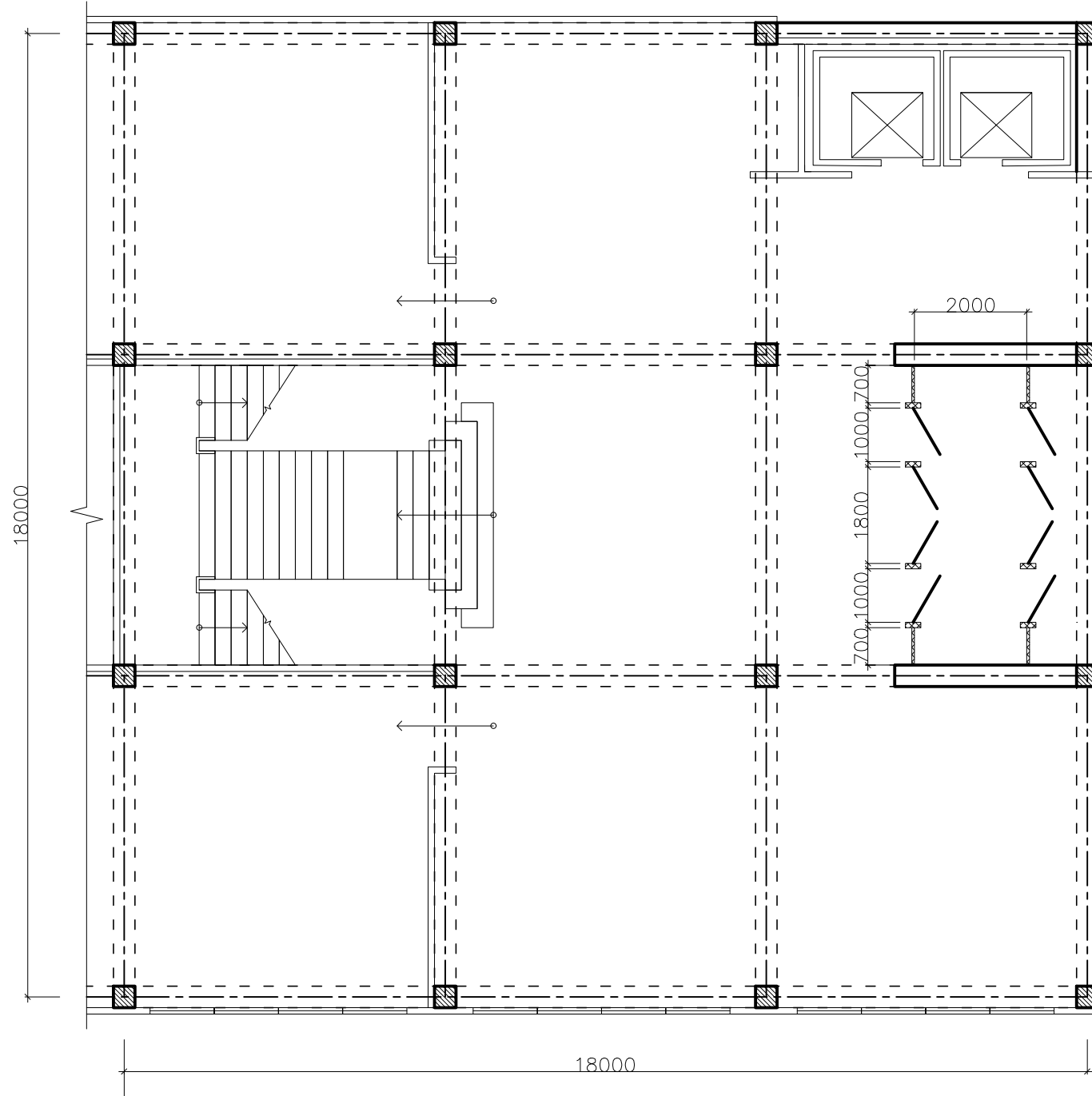
		Proiect de curs			
		Design interior hol hotel	Faza PC	Coala 2	Coli 11
Executat	Cucias Mariana				
Verificat	Plamadeala.S	Date generale	UTM.FUA St.GR.DIN-181		

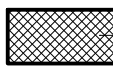
Plan releveu



		Proiect de curs		
		Design interior hol hotel	Faza PC	Coala 3
				Coli 11
Executat	Cucias Mariana	Plan releveu sc. 1:100	UTM.FUA St.GR.DIN-181	
Verificat	Plamadeala.S			

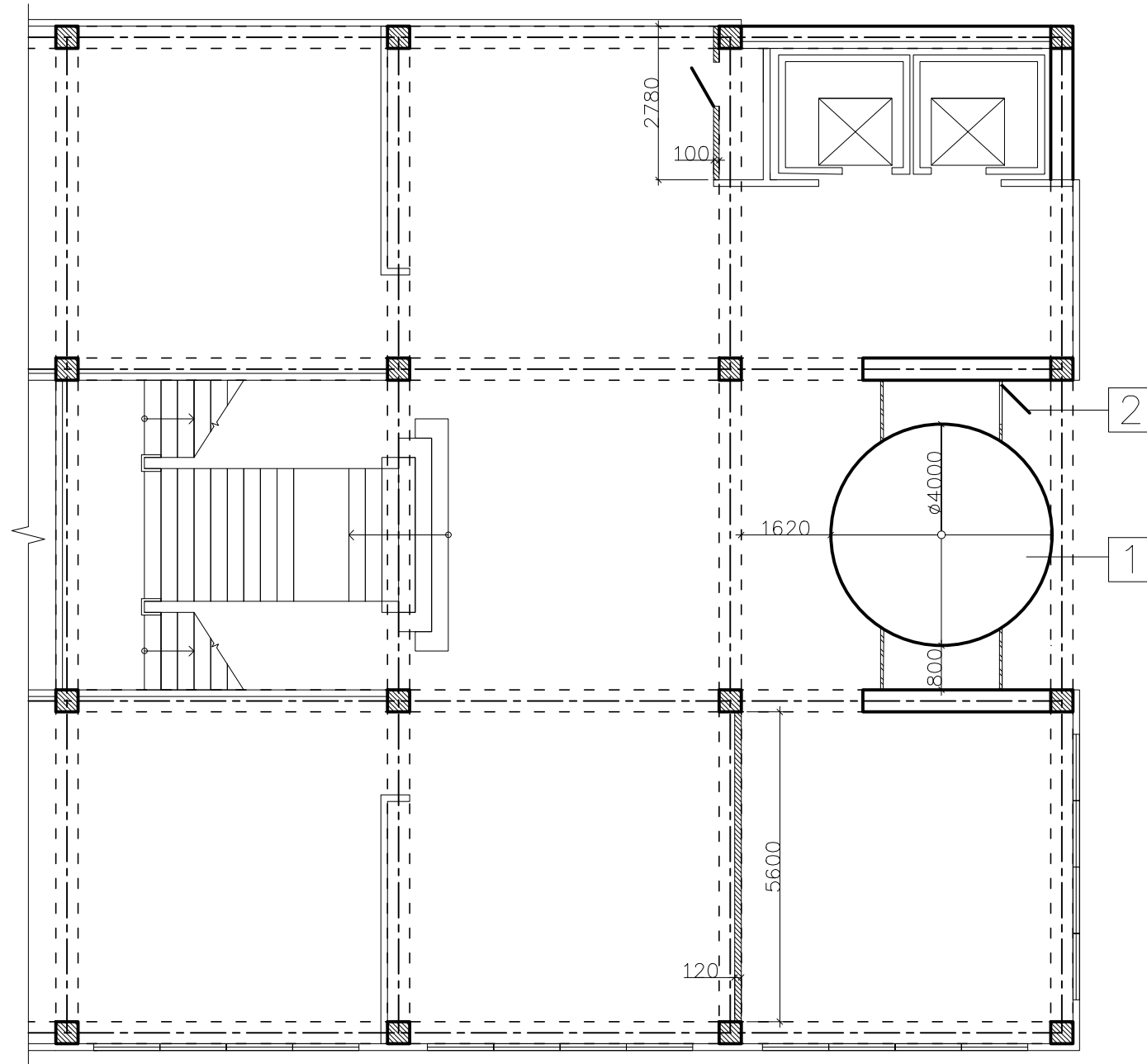
Plan demontare



 Sector destinat demontarii

		Proiect de curs			
		Design interior hol hotel	Faza PC	Coala 4	Coli 11
Executat	Cucias Mariana	Plan demontare	UTM.FUA St.GR.DIN-181		
Verificat	Plamadeala.S	SC. 1:100			

Plan montare



1 Usa rotativa cu 4 aripi  $\varnothing 4000$

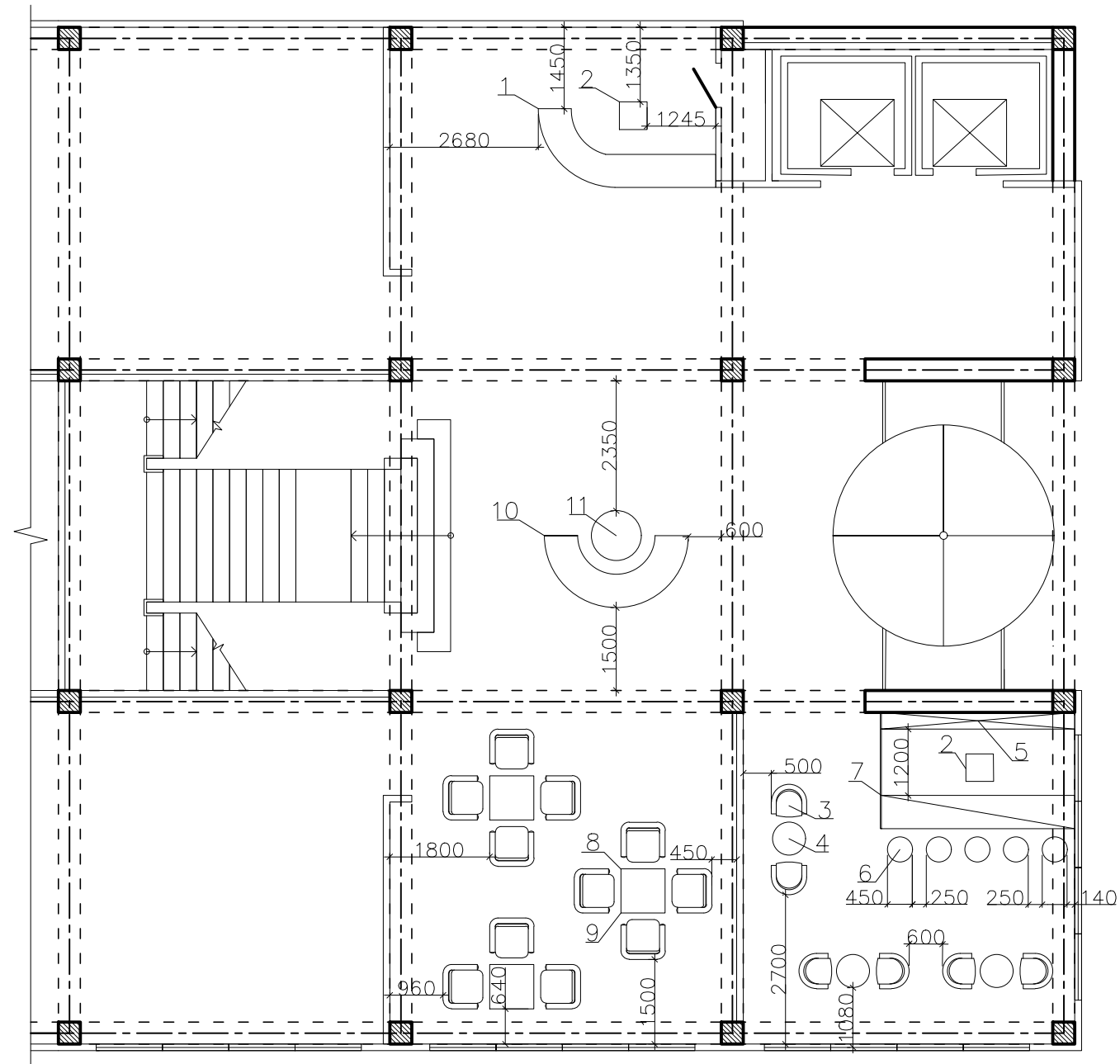
2 Usa aditionala 2100x700

 Perete din gips carton

 Perete din sticla

		Proiect de curs		
		Design interior hol hotel	Faza PC	Coala 5
Executat	Cucias Mariana		Coli 11	
Verificat	Plamadeala.S	Plan montare sc. 1:100	UTM.FUA St.GR.DIN-181	

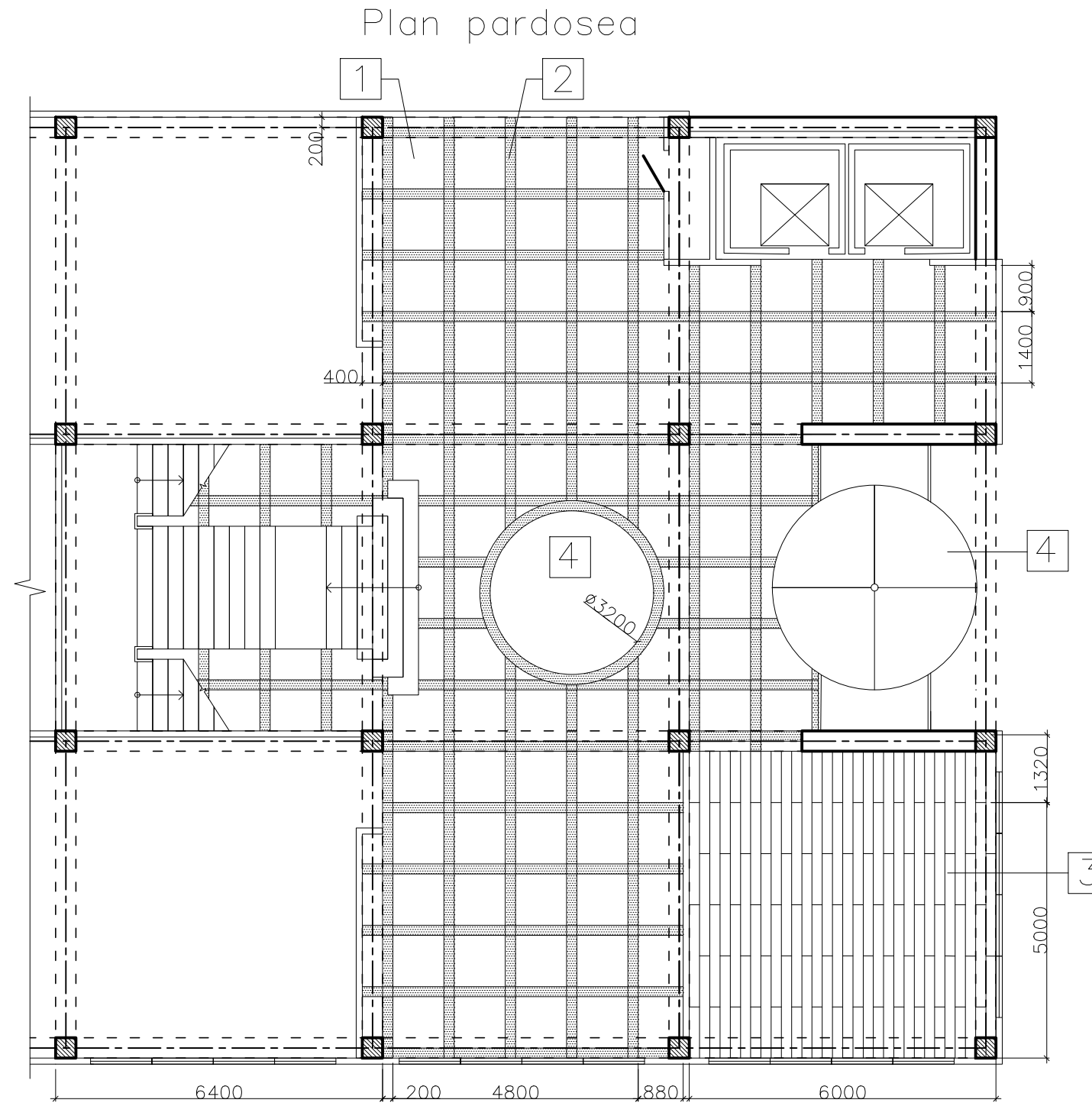
Plan amplasare mobilier



Nota:

Vezi borderoul mobilierului coala nr.2

		Proiect de curs			
		Design interior hol hotel	Faza PC	Coala 6	Coli 11
Executat	Cucias Mariana	Plan amplasare mobilier sc. 1:100	UTM.FUA St.GR.DIN-181		
Verificat	Plamadeala.S				

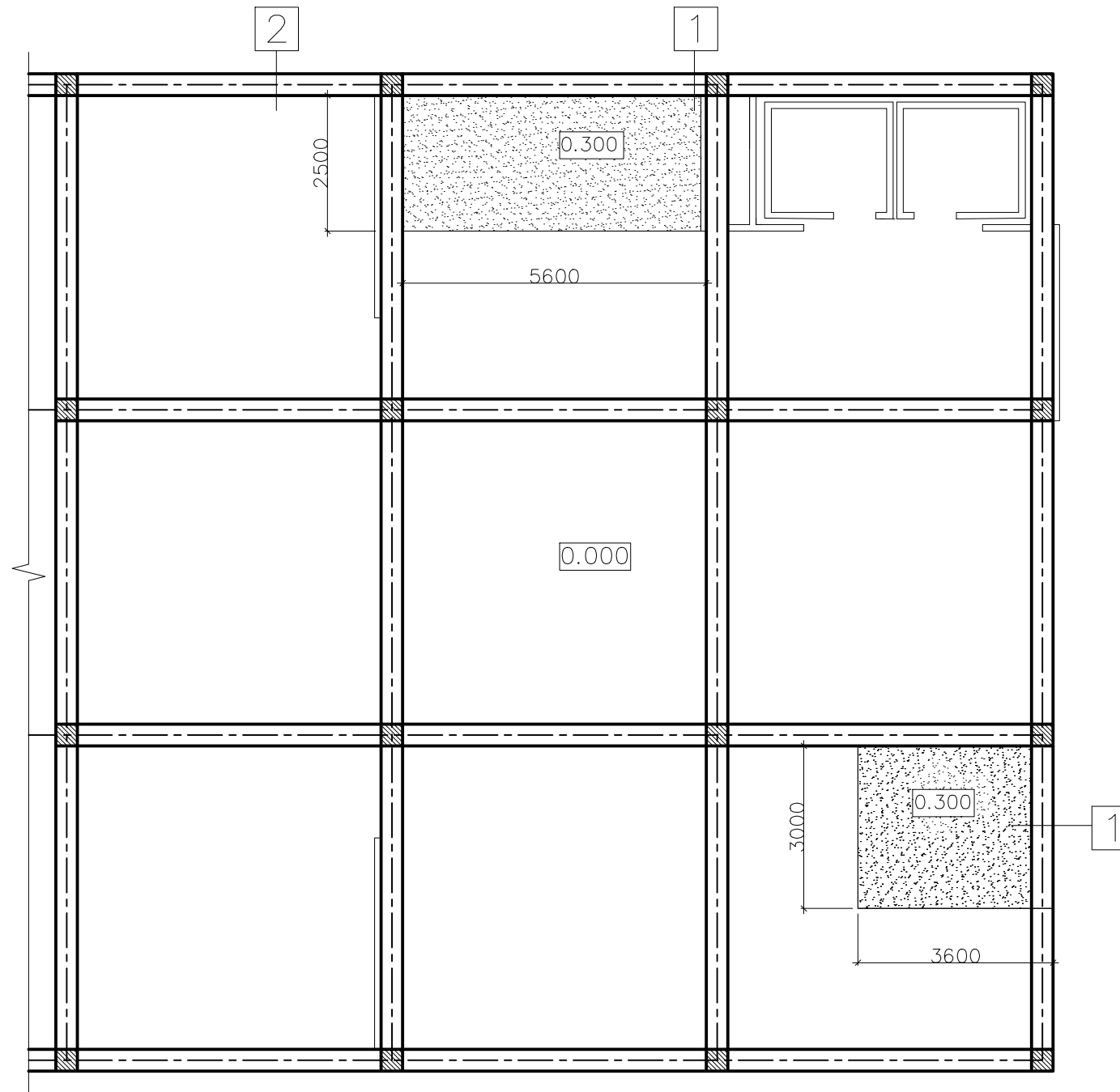


Nota:  
Vezi borderoul materialelor de finisare coala nr.2

		Proiect de curs			
		Design interior	Faza	Coala	Coli
		hol hotel	PC	7	11
Executat	Cucias Mariana	Plan pardosea	UTM.FUA St.GR.DIN-181		
Verificat	Plamadeala.S				
		SC. 1:100			



Plan tavan

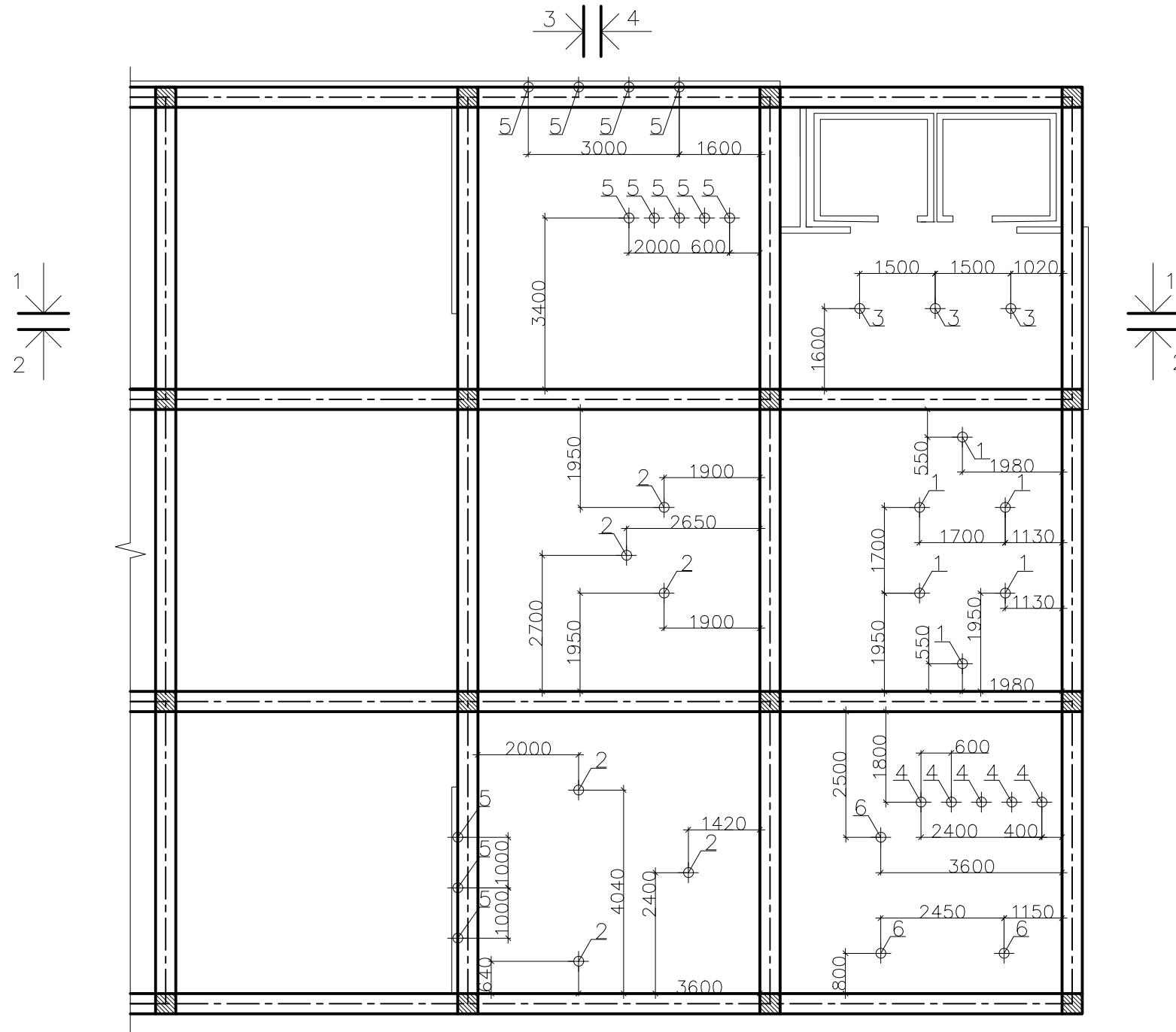


Nota:

Se considera nivelul 0.000 a tavanului cota initiala 3.700  
 Vezi borderoul materialelor de finisare coala nr.2

		Proiect de curs			
		Design interior	Faza	Coala	Coli
		hol hotel	PC	8	11
Executat	Cucias Mariana	Plan tavan	UTM.FUA St.GR.DIN-181		
Verificat	Plamadeala.S				
		SC. 1:100			

Plan tavan cu dezaxarea corpurilor de iluminat

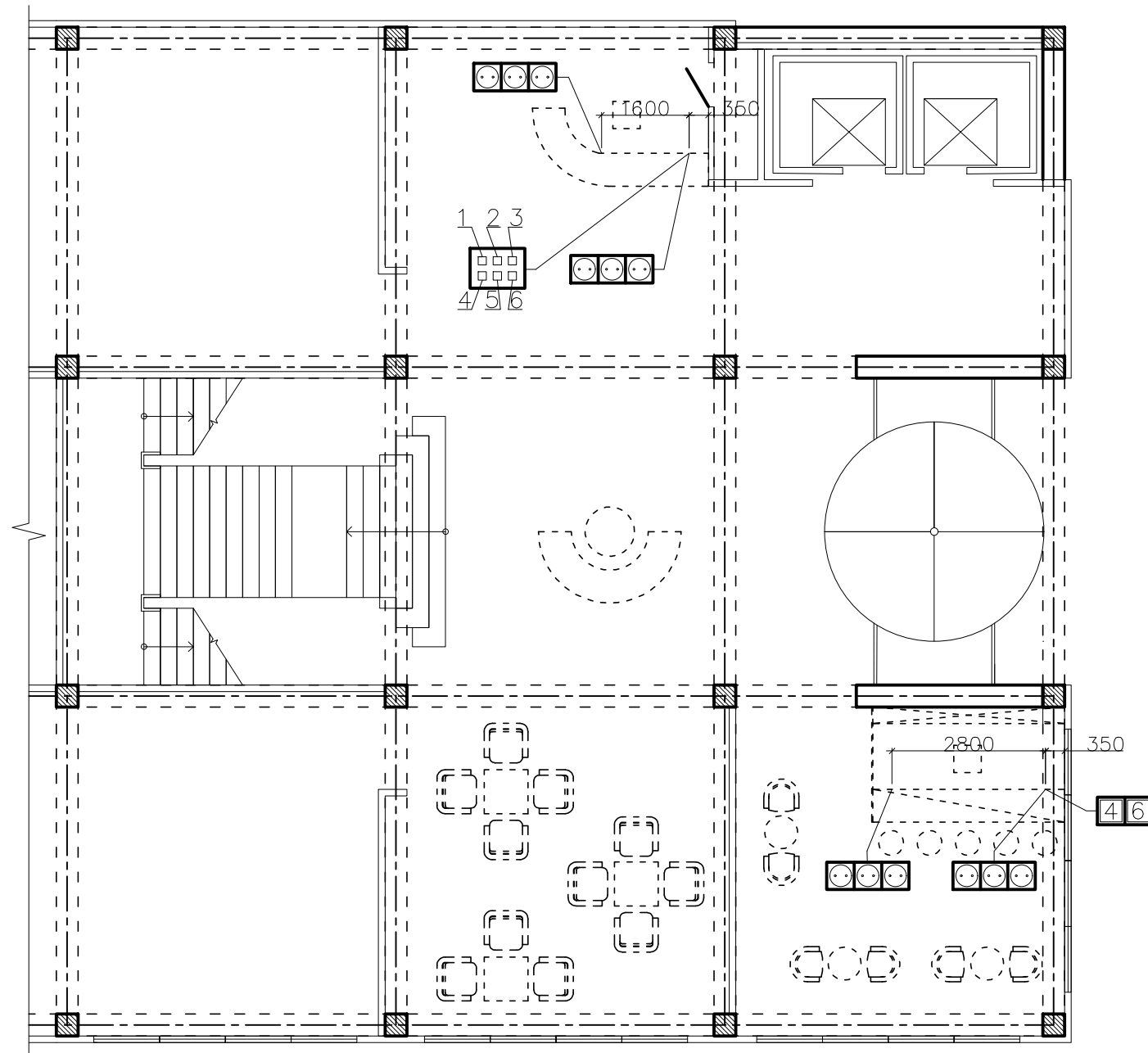


Nota:

Vezi borderoul corpurilor de iluminat coala nr.2  
 Vezi plan prize coala nr.11

		Proiect de curs			
		Design interior	Faza	Coala	Coli
		hol hotel	PC	g	11
Executat	Cucias Mariana				
Verificat	Plamadeala.S				
		Plan tavan cu dezaxarea	UTM.FUA		
		corpurilor de iluminat	St.GR.DIN-181		
		SC. 1:100			

Plan prize si intrerupatoare

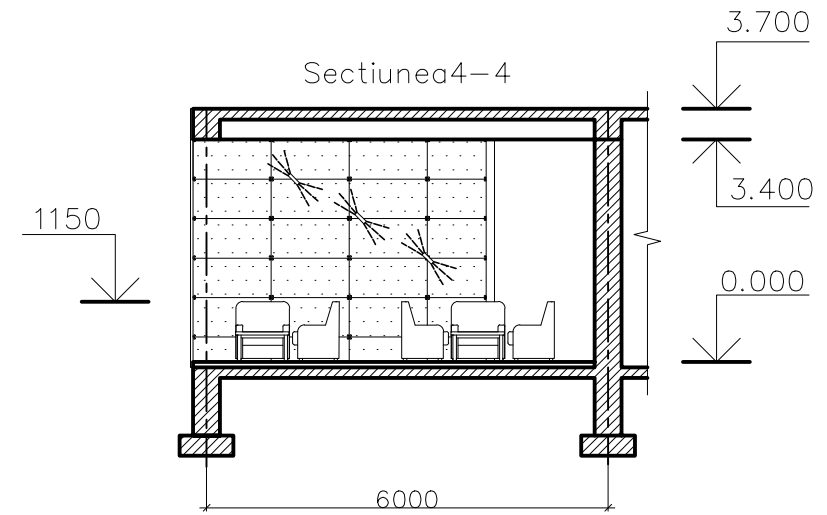
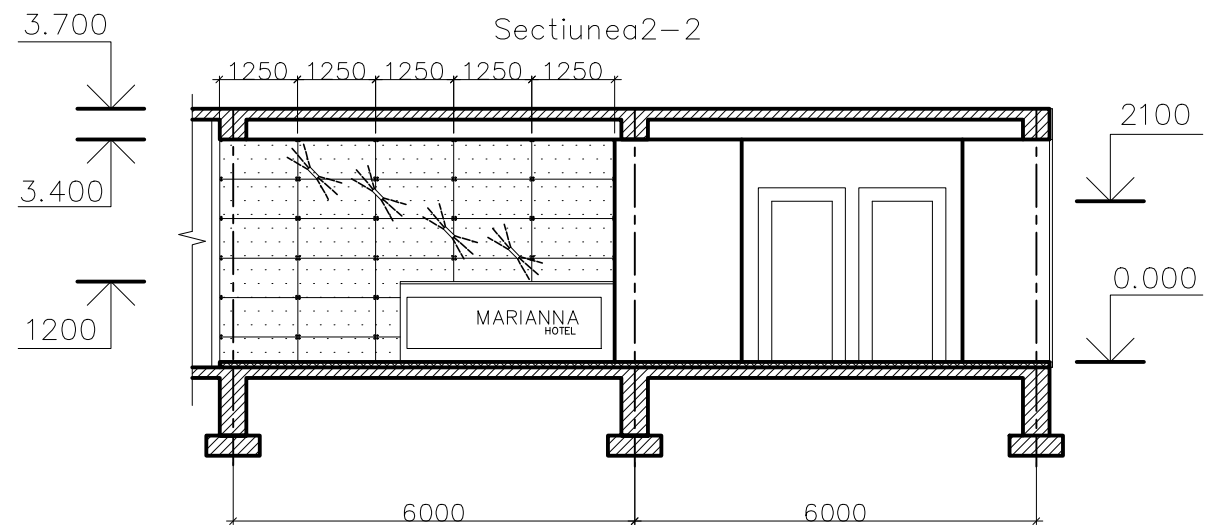
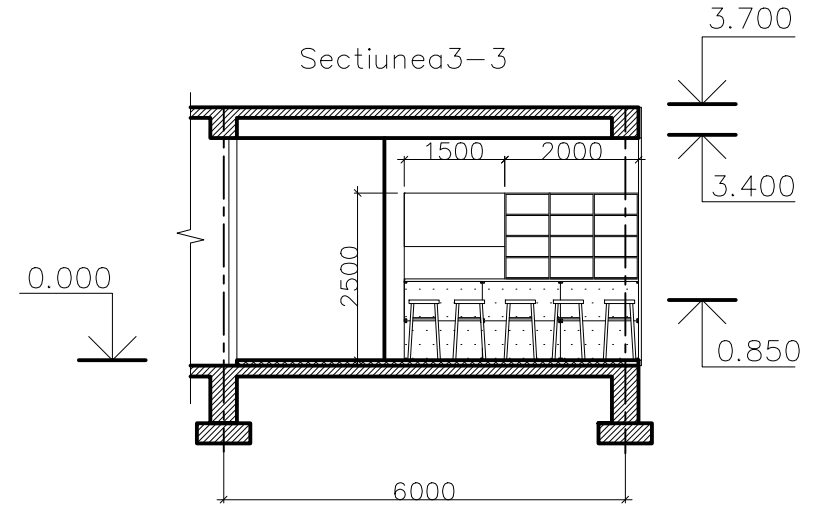
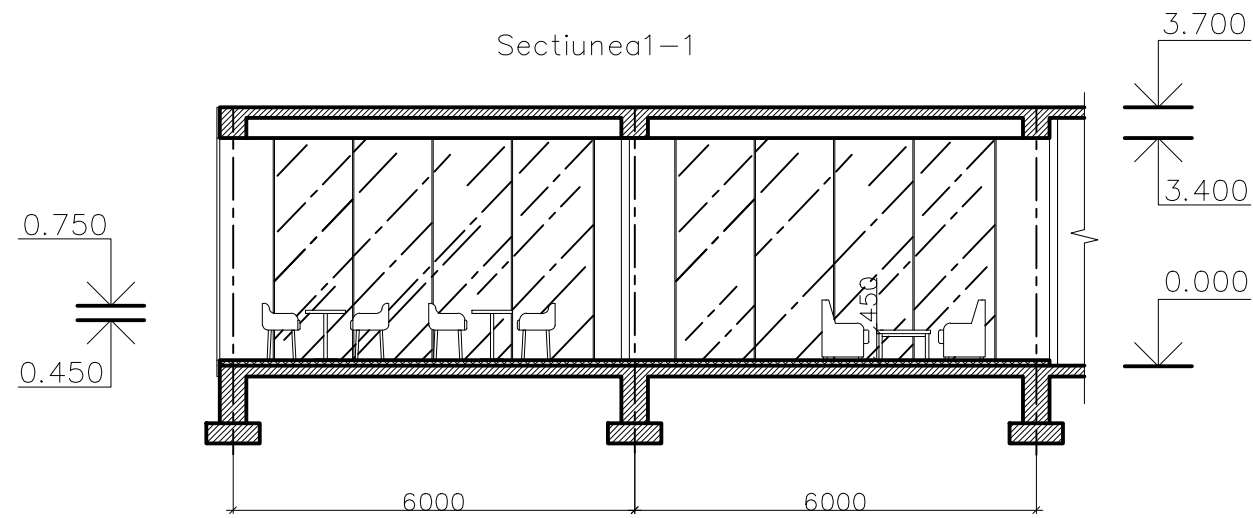


Nota:

1.Toate prizele se monteaza la cota +0.300 cm de la nivelul 0.000 a pardoselii

2.Toate intrerupatoarele se monteaza la cota +0.900 de la cota 0.000 a pardoselii  
Vezi borderoul prizelor si intrerupatoarelor

		Proiect de curs			
		Design interior	Faza	Coala	Coli
		hol hotel	PC	10	11
Executat	Cucias Mariana	Plan prize si intrerupatoare		UTM.FUA	
Verificat	Plamadeala.S	SC. 1:100		St.GR.DIN-181	



			Proiect de curs			
			Design interior	Faza	Coala	Coli
			hol hotel	PC	11	11
Executat	Cucias Mariana		Sectiunea1-1	Sectiunea3-3	UTM.FUA	
Verificat	Plamadeala.S		Sectiunea2-2	Sectiunea4-4	St.GR.DIN-181	
			SC. 1:100			