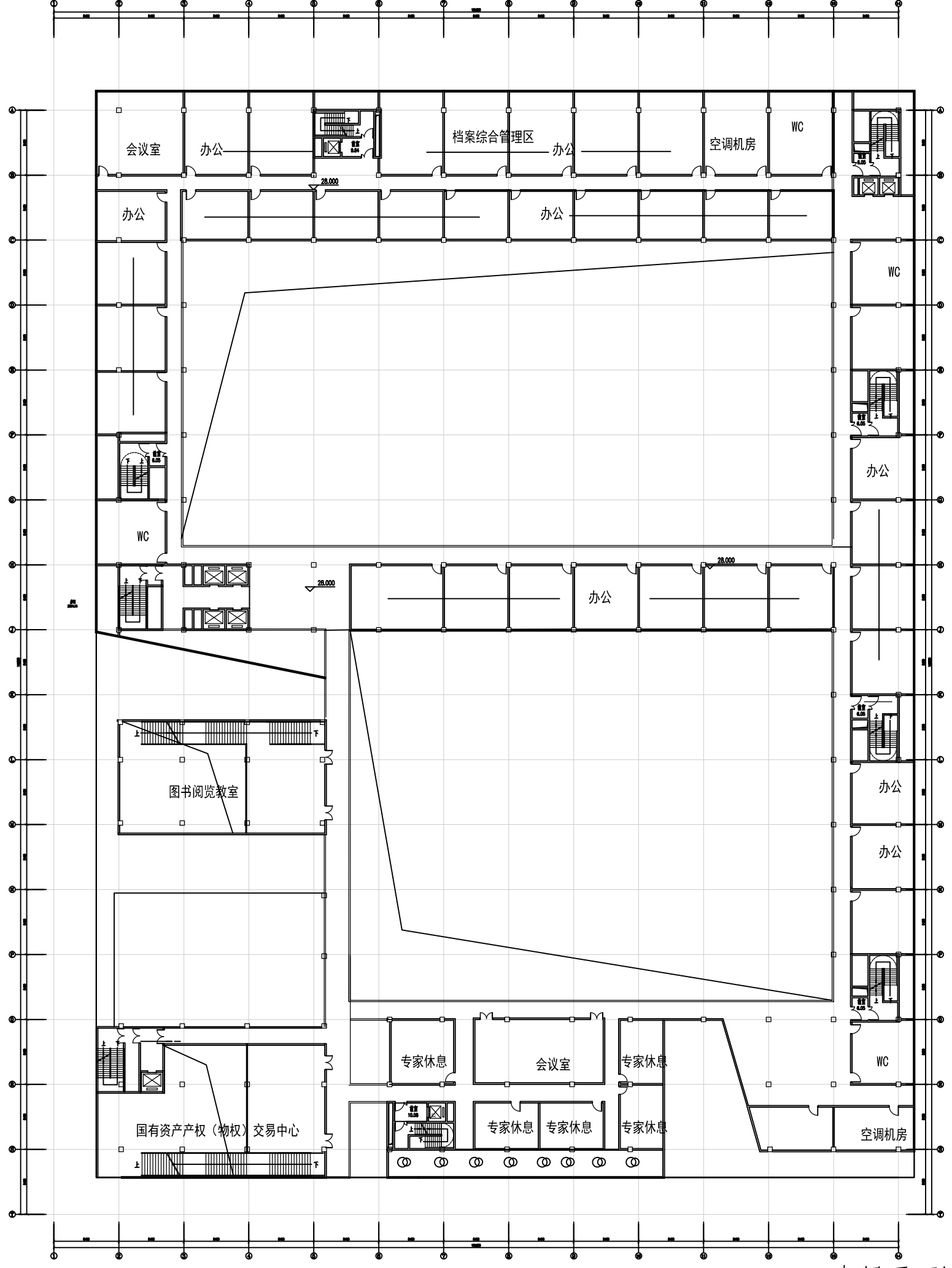
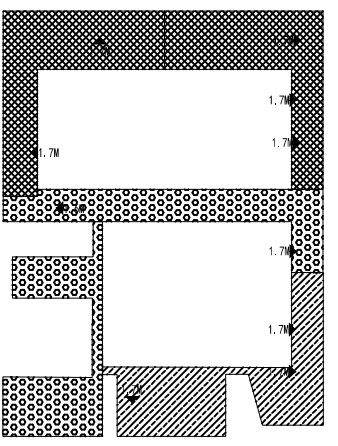


分区	1	2	3	4	5	6	7
功能	档案	档案	档案	档案	档案	档案	档案
面积							3592
人数							328
计算疏散宽度	0.75	0.75	0.75	0.75	0.75	0.75	0.75
设计疏散宽度	0.75	0.75	0.75	0.75	0.75	0.75	0.75
分区	1	2	3	4	5	6	7
功能	档案	档案	档案	档案	档案	档案	档案
面积							3591
人数							328
计算疏散宽度	0.75	0.75	0.75	0.75	0.75	0.75	0.75
设计疏散宽度	0.75	0.75	0.75	0.75	0.75	0.75	0.75
分区	1	2	3	4	5	6	7
功能	档案	档案	档案	档案	档案	档案	档案
面积							3511
人数							328
计算疏散宽度	0.75	0.75	0.75	0.75	0.75	0.75	0.75
设计疏散宽度	0.75	0.75	0.75	0.75	0.75	0.75	0.75

1. 防火分区
本建筑为一类高层公共建筑，地上三层，地下一层。地上建筑设置自动喷淋系统，每个防火分区建筑面积不大于2000平方米。
2. 防火分区划分方法：
1) 报告厅：座位数的1.1倍（参照《建筑设计防火规范》5.5.21第5条）
2) 展览厅：0.75人/m²（参照《建筑设计防火规范》5.5.21第6条）
3) 阅览室：2.3m²/座（参照《图书馆建筑设计规范》4.3.2第4条）
4) 办公及技术用房：4.0m²/人（参照《办公建筑设计规范》4.2.2第8条）
5 会议室：有桌按2.0m²/人，无桌按1.0计算
6) 办公人数：9m²/人

3. 疏散通行宽度确定：
首层至三层：0.75m/100人（参照《建筑设计防火规范》5.5.21条）
大写字母：1m/100人（参照《建筑设计防火规范》5.5.21条）
4. 疏散通行距离确定：
房间内任一点至房间直通疏散门的直线距离，不应大于规定的袋形走道疏散门至最近安全出口的直线距离（20m）
本建筑为一类高层公共建筑，位于两个安全出口之间的疏散门至安全出口的直线距离为40m，位于袋形走道两侧或尽端的疏散门至安全出口的直线距离20m，加喷淋系统可增加25%距离
每个分区要有两个疏散通道

防火分区简图



七层平面图