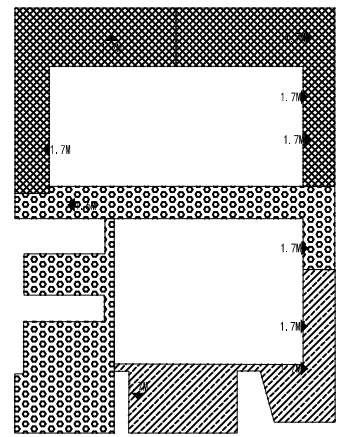


分区	1	2	3
功能	办公	办公	办公
面积	2711	2711	2711
人数	271	271	271
计算疏散宽度	1.34	1.34	1.34
设计疏散宽度	1.34	1.34	1.34
分区	2	3	4
功能	会议	会议	会议
面积	271	271	271
人数	27	27	27
计算疏散宽度	0.13	0.13	0.13
设计疏散宽度	0.13	0.13	0.13

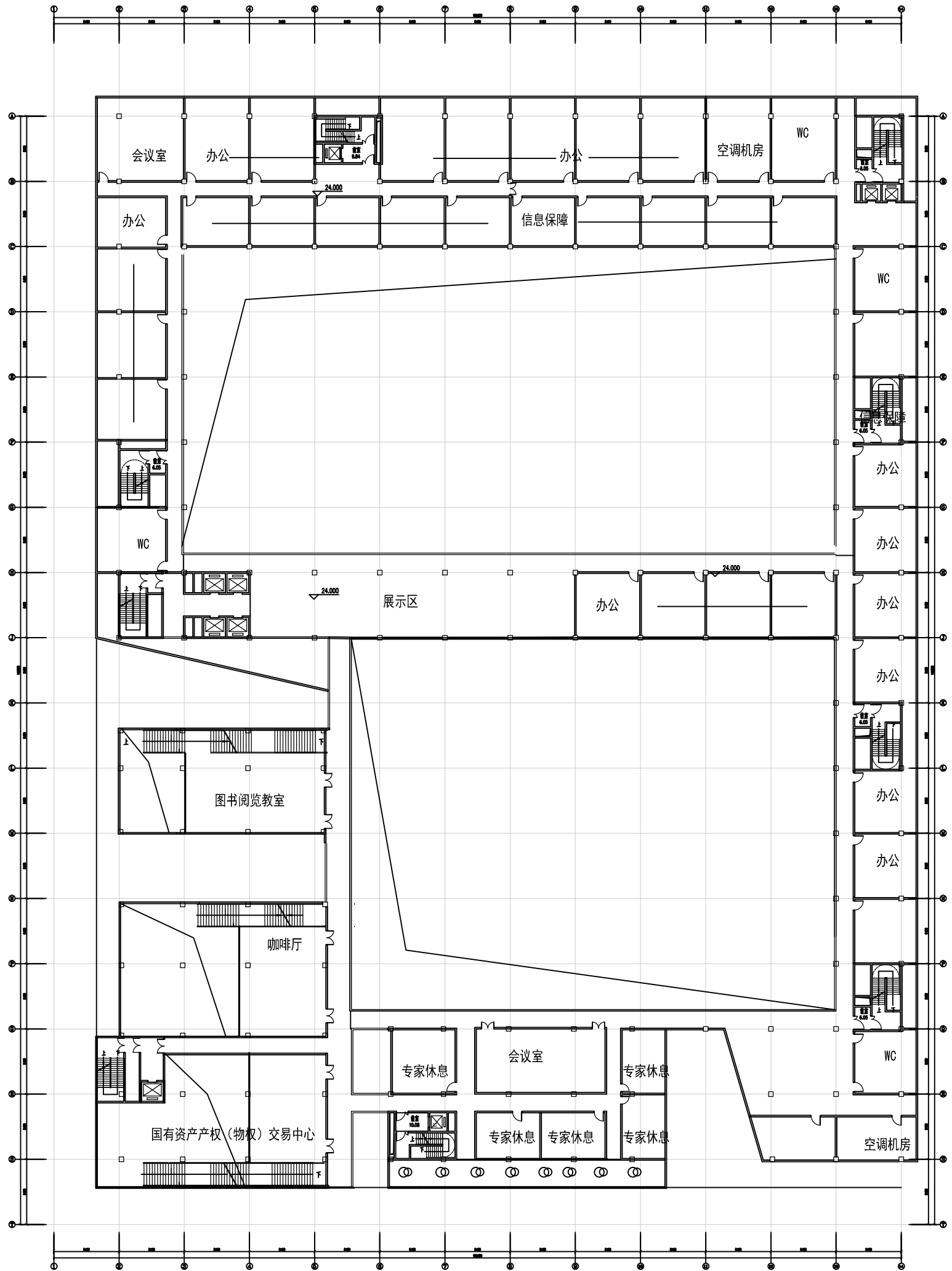
1. 防火分区
 本建筑为一类高层公共建筑，地上三层，地下一层，地上建筑设置自动喷淋系统，每个防火分区建筑面积不大于2000平方米。
 2. 防火分区划分方法：
 1) 报告厅：座位数的1.1倍（参照《建筑设计防火规范》5.5.21第5条）
 2) 展览厅：0.75人/m²（参照《建筑设计防火规范》5.5.21第6条）
 3) 阅览室：2.3m²/座（参照《图书馆建筑设计规范》4.3.2第4条）
 4) 办公及技术用房：4.0m²/人（参照《办公建筑设计规范》4.2.3第8条）
 5) 会议室：有桌椅按2.0m²/人，无桌椅按1.0计算
 6) 办公人数：9m²/人

3. 疏散通行宽度确定：
 首层至三层：0.75m/100人（参照《建筑设计防火规范》5.5.21条）
 大堂疏散：1m/100人（参照《建筑设计防火规范》5.5.21条）

4. 疏散通行距离确定：
 房间内任一点至房间直通疏散门的直线距离，不应大于规定的袋形走道疏散门的疏散距离，加喷淋系统可增加25%距离（20m）
 本建筑为一类高层建筑，位于两个安全出口之间的疏散门至安全出口的直线距离为40m，位于袋形走道两侧或尽端的疏散门至安全出口的直线距离20m，加喷淋系统可增加25%距离
 每个分区要有两个疏散通道



防火分区简图



六层平面图

本层面积：7946m² 建筑面积：71856m²