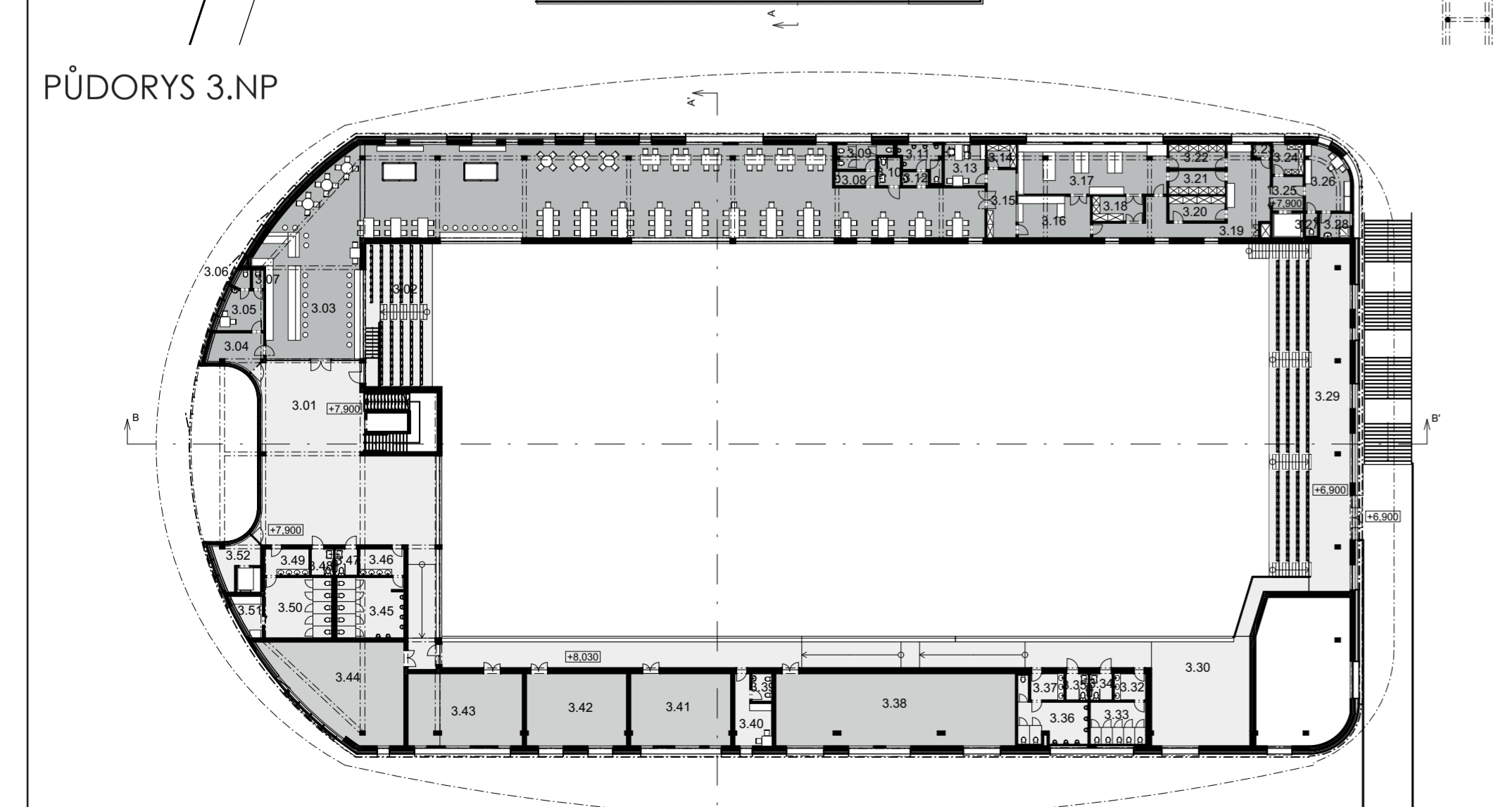
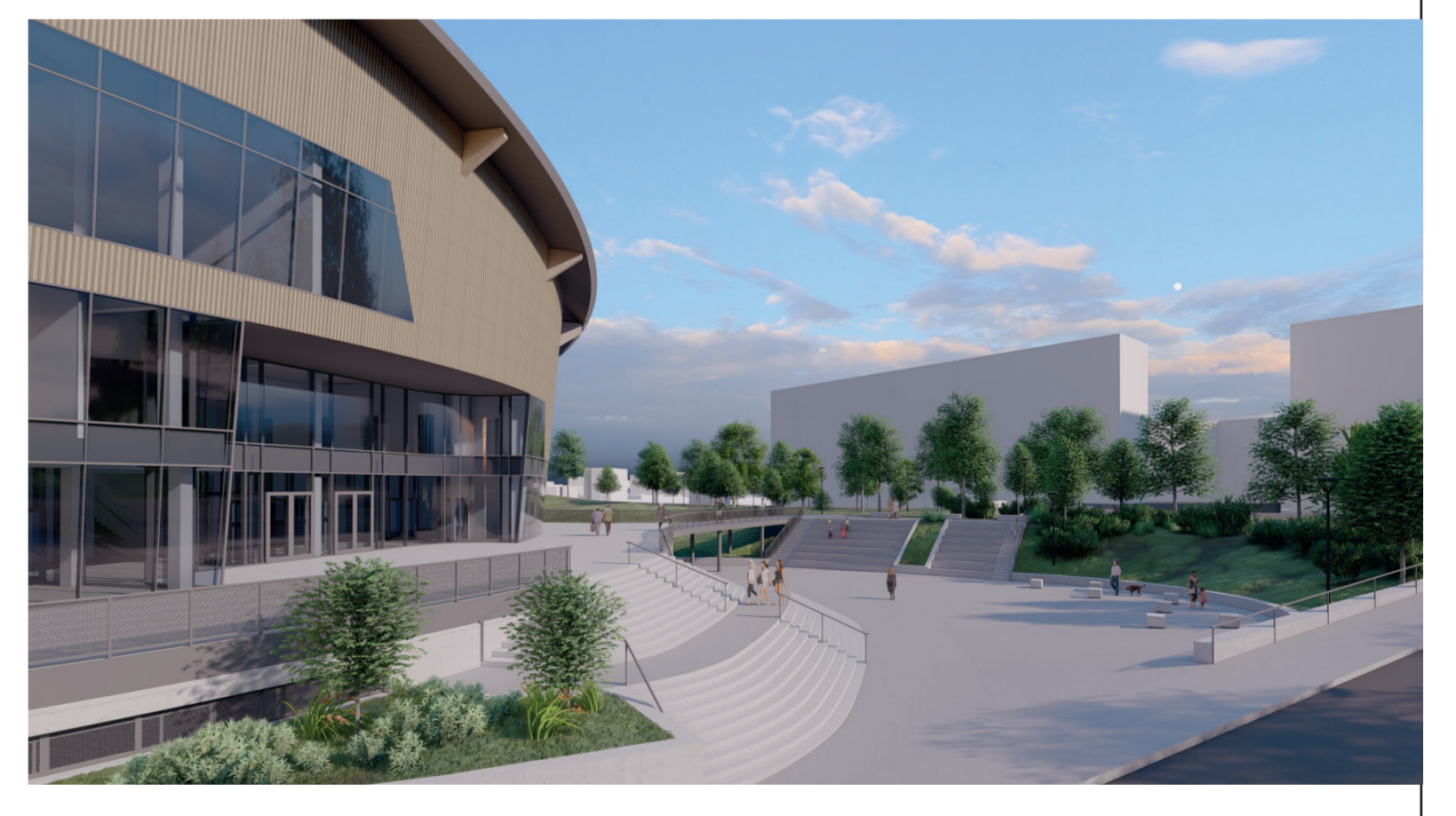
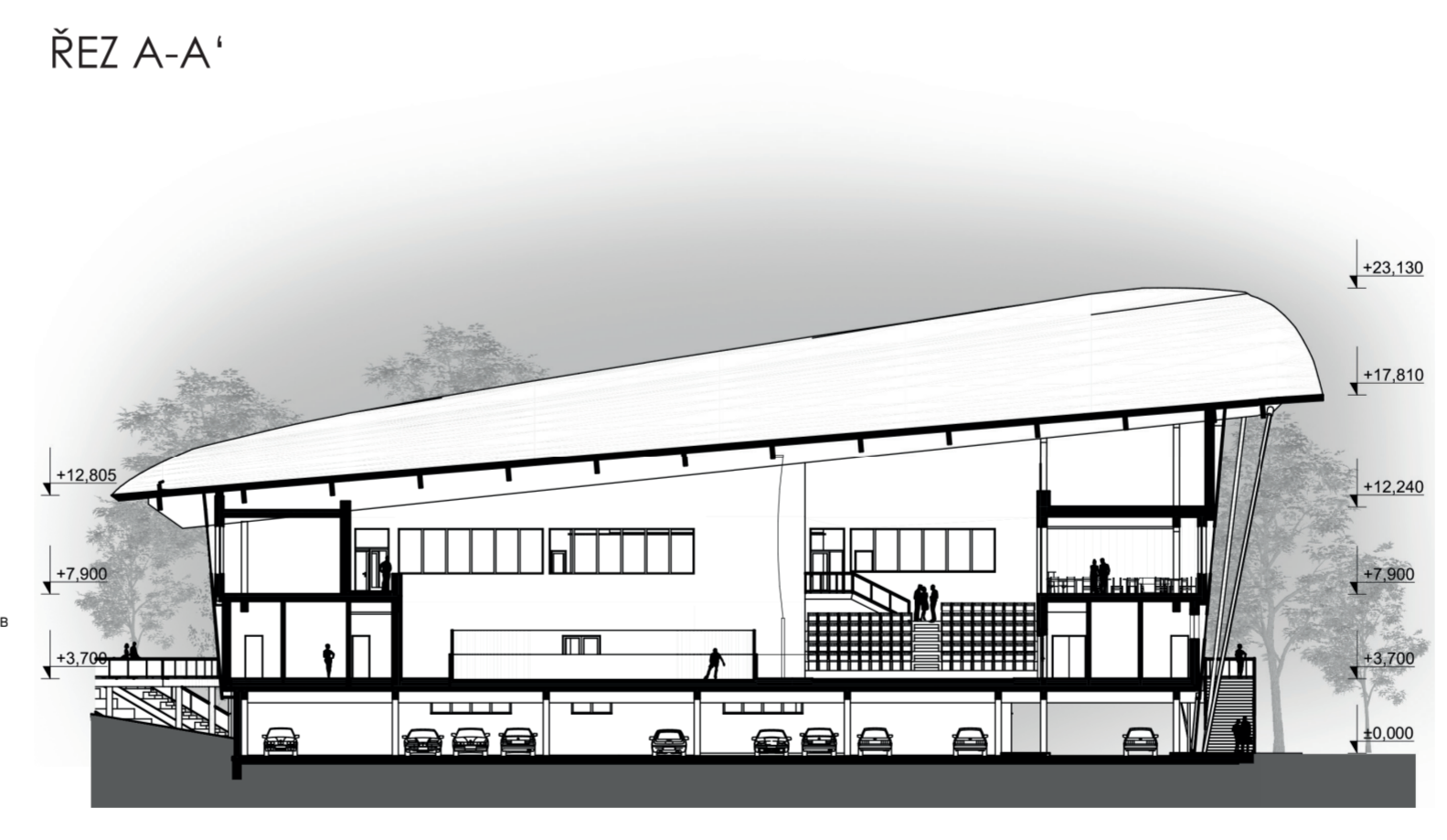
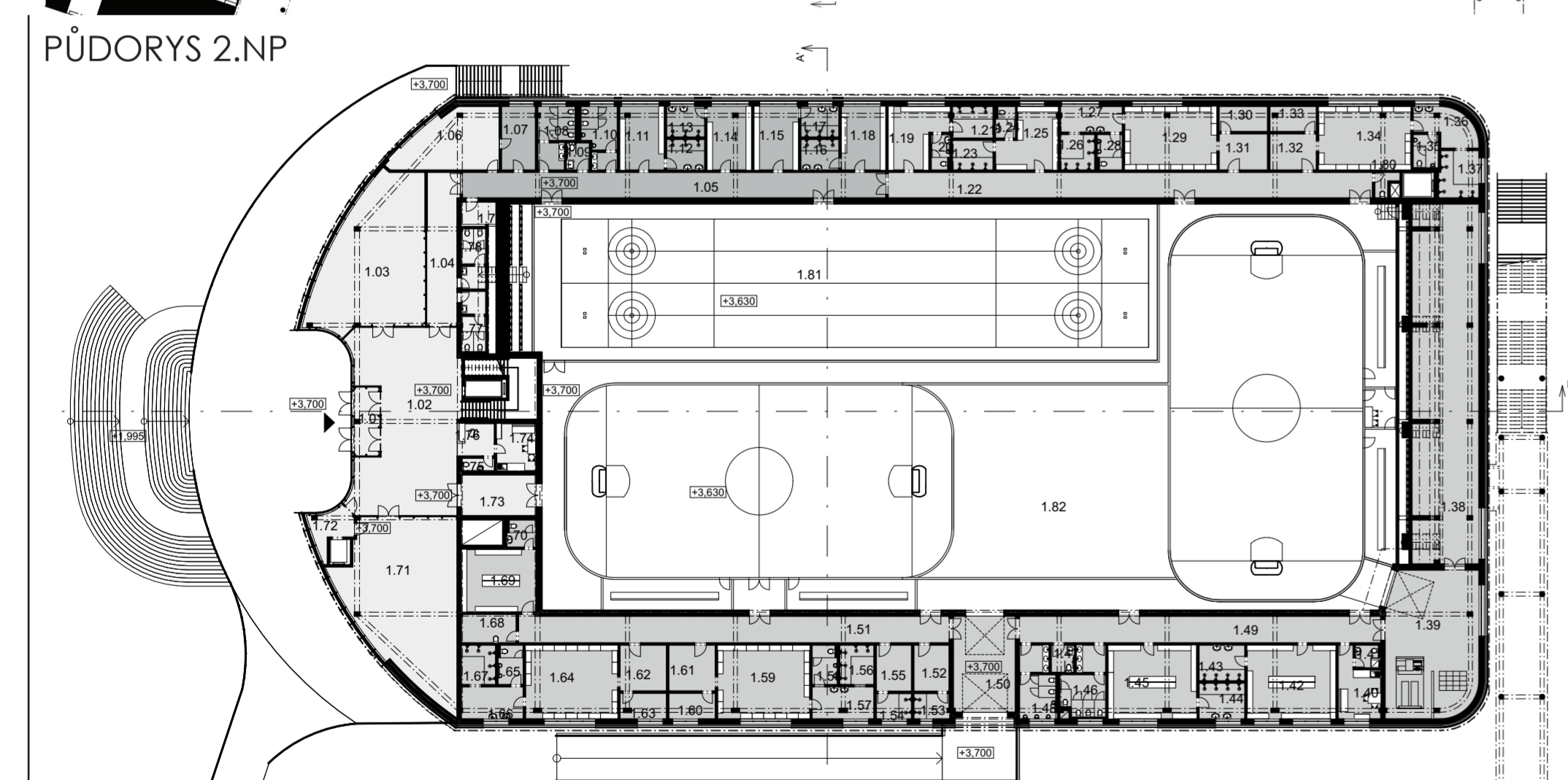
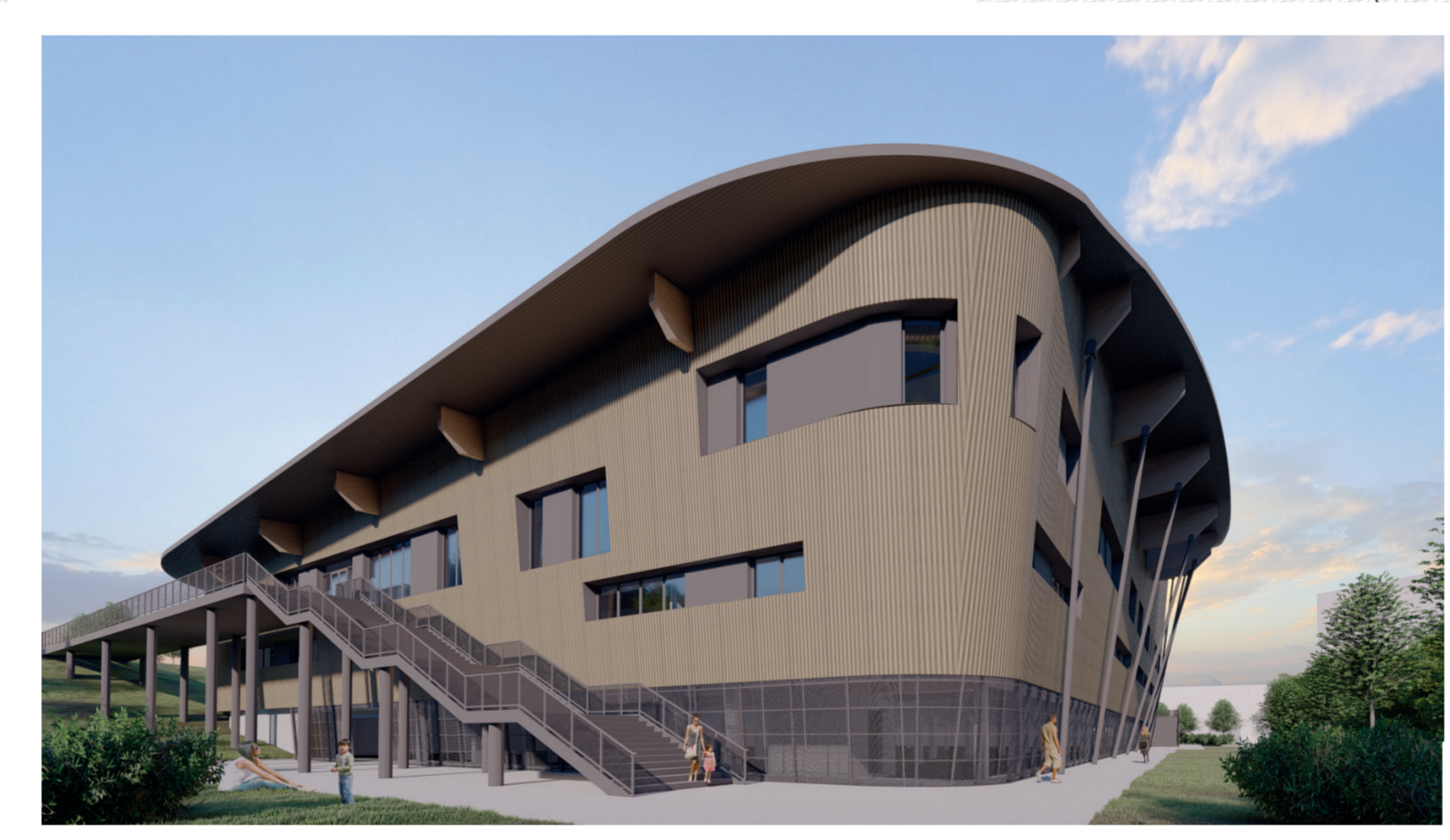
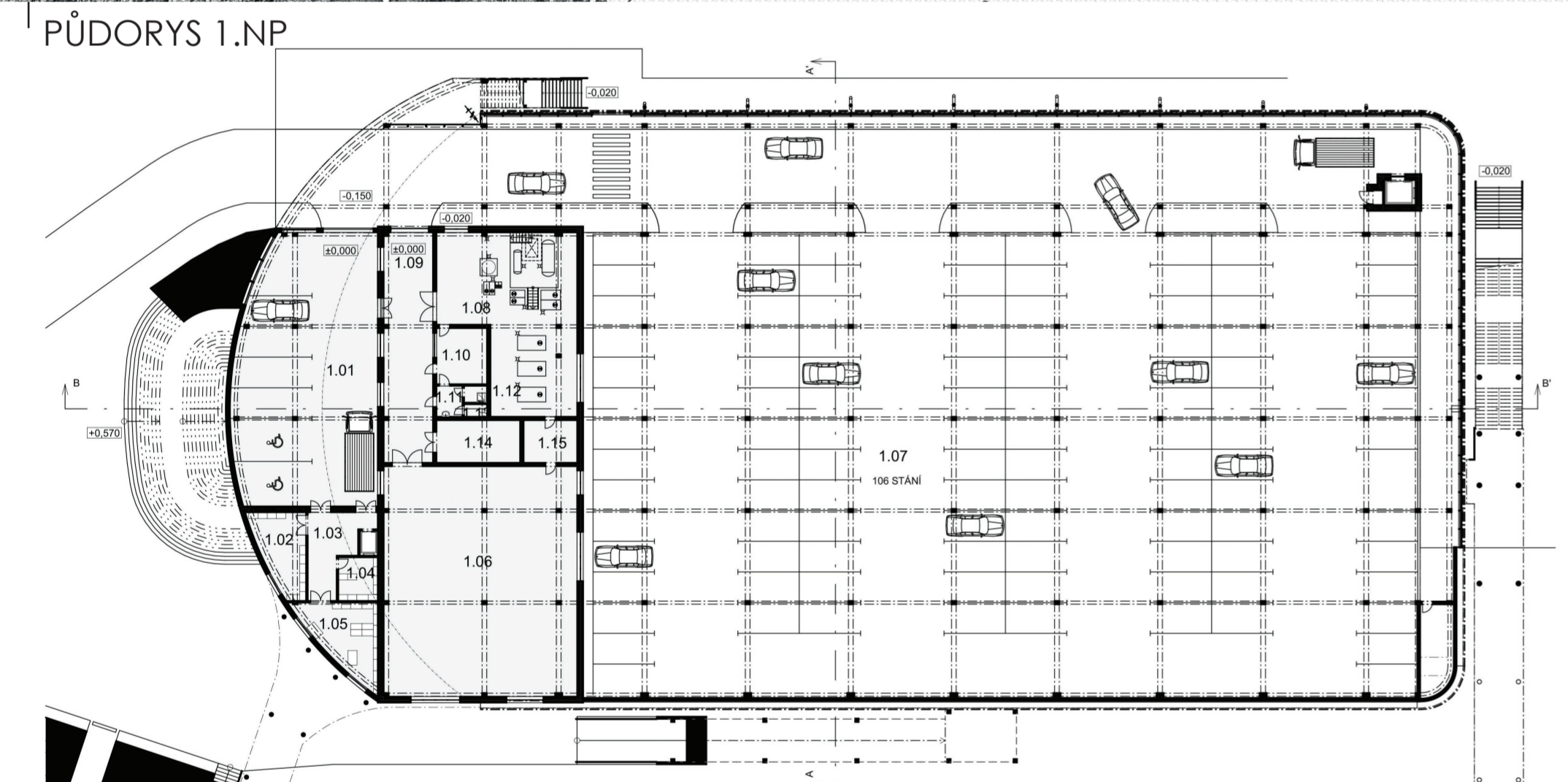
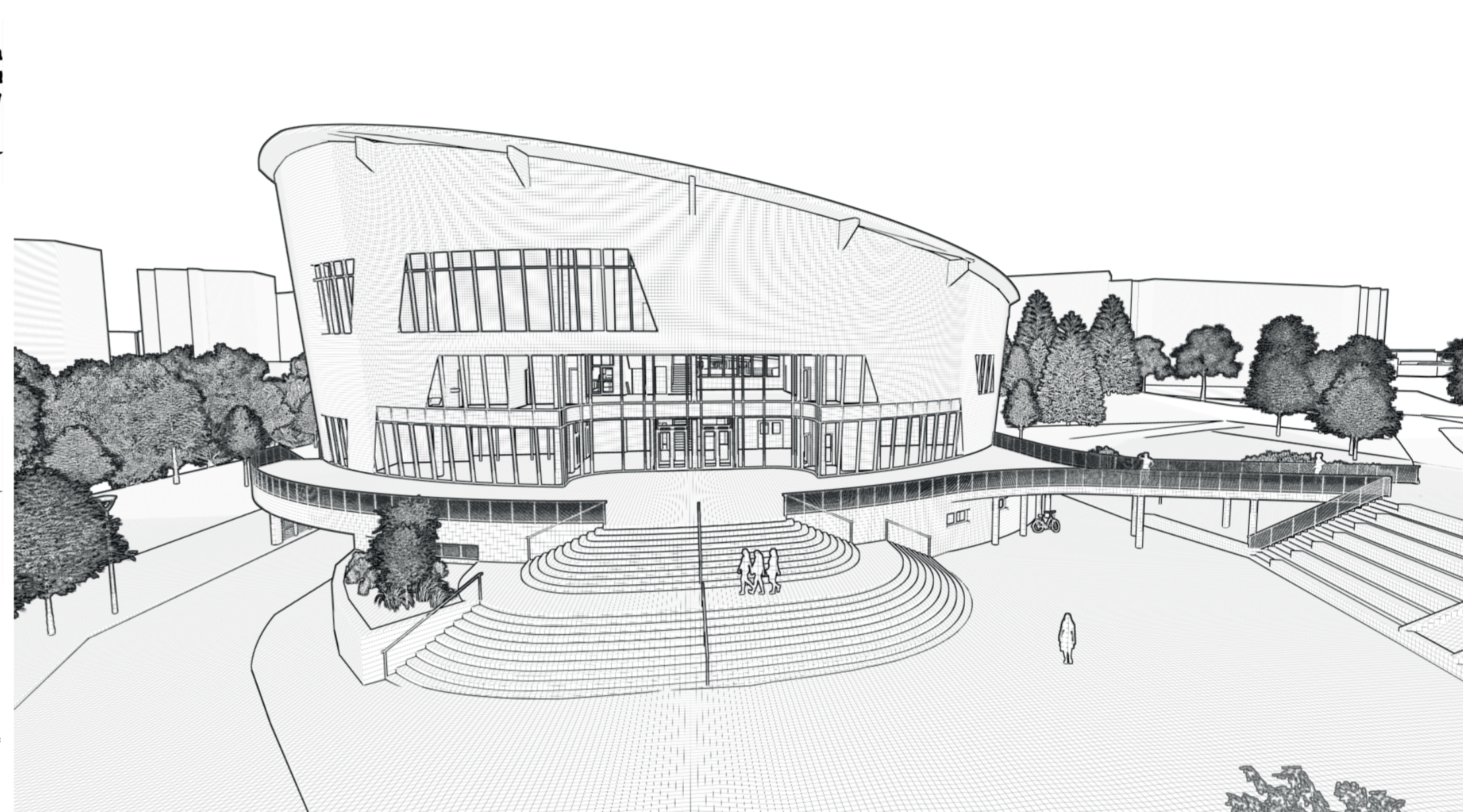


Zadáním této diplomové práce je návrh přestavby zimního stadionu Bronzová na Praze 13 – ve Stodulkách. Součástí zadání je také vybraná technická dokumentace pro stavební povolení. Lokality, ve které se stavba nachází, je zastavěna vícepodlažními bytovými domy. Severovýchodně od stávající stavby se nachází základní škola a na jižní straně je obklopena podzemní linkou metra. Nový návrh budovy má přímání funkci sportovních aktivit - curling a minihokej či veřejné bruslení. Přidružené funkce jsou komerční plochy a plochy k pronájmu, restaurace, klubovny pro základní školu a mládežnické hokejové kluby. Nosný systém tvoří železobetonový monolitický skelet, obvodová konstrukce je navržena jako provětrávaná fasáda s bondovým obkladem a výplňovým zádivem z pórobetonových tváric zateplených minerální izolací. Sférisní plášť je sestaven ze sendvičových panelů a nesen původními dřevěnými lepenými vazníky.



PŘESTAVBA ZIMNÍHO STADIONU BRONZOVÁ, PRAHA 13

Vedoucí práce: prof. Ing. arch. Miloš Kopřiva

Bc. Adam Hromádka
129DPM - diplomová práce
LS 2019/2020

ČVUT v Praze, Fakulta stavební, Architektura a stavitelství

