

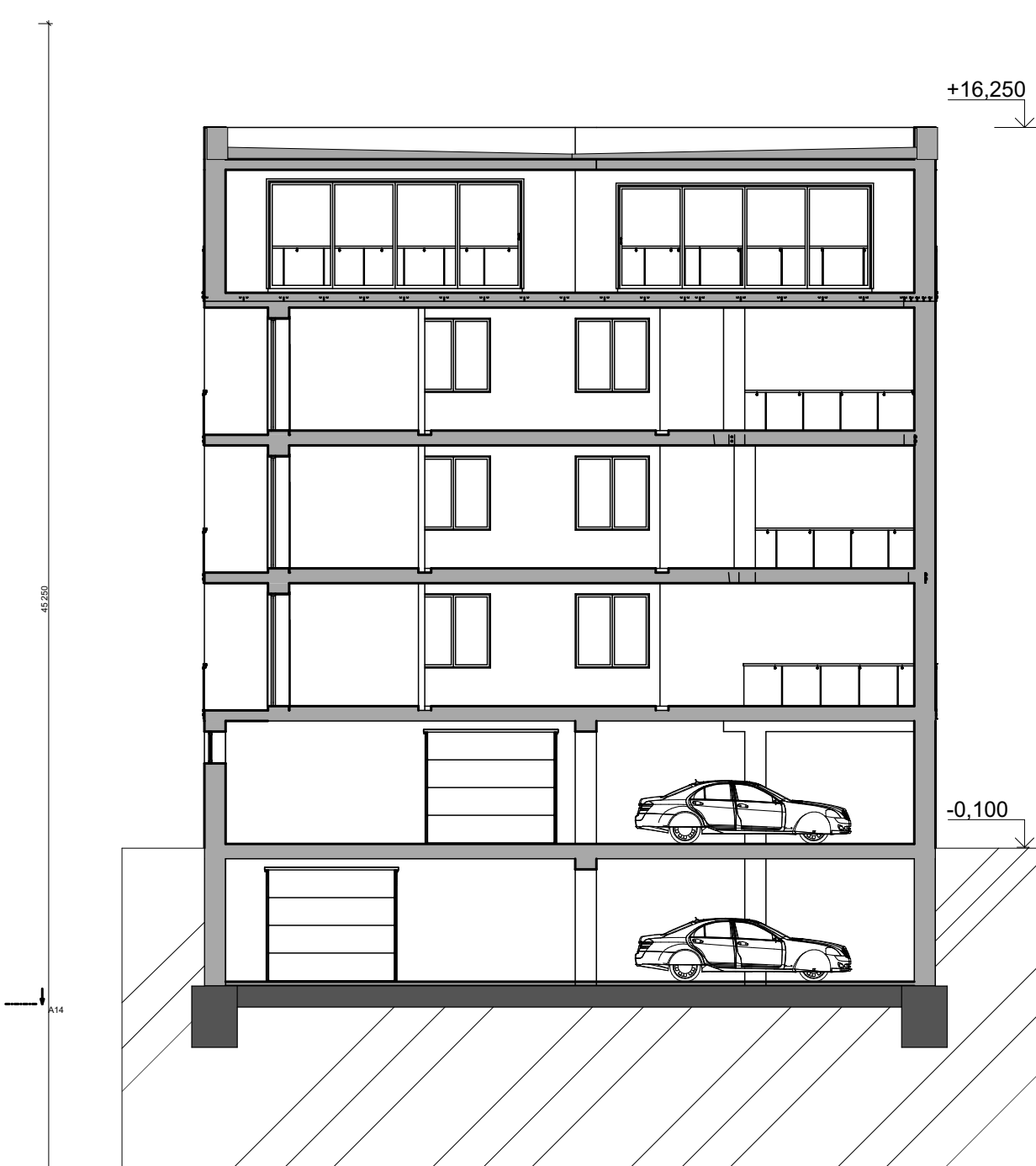
BYTOVÝ DŮM



PŮDORYS 2NP



ŘEZ OBJEKTEM



POPIS STAVBY

JEDNÁ SE O 8 PODLAŽNÍ BYTOVÝ DŮM, KTERÝ SE SKLÁDÁ ZE 2 GARÁŽOVÝCH PATER A 5 BYTOVÝCH, KDE SE NACHÁZÍ 3 CENTRÁLNÍ 4+KK BYTY, 3 BYTY 3+KK, 1 BYT 2+KK A Z POSLEDNÍHO USTOUPENÉHO PODLAŽÍ, KTERÉ JE TVOŘENO 4 LUXUSNÍMI BYTY S TERASAMI. BUDOVA JE KOMBINACÍ ZDIVA POROTHERM A ŽELEZOBETONEM.



OTTO SUCHOMEL S4.C

